

Zwischennutzung der alten Bushalteschleife



Alte Bushalteschleife

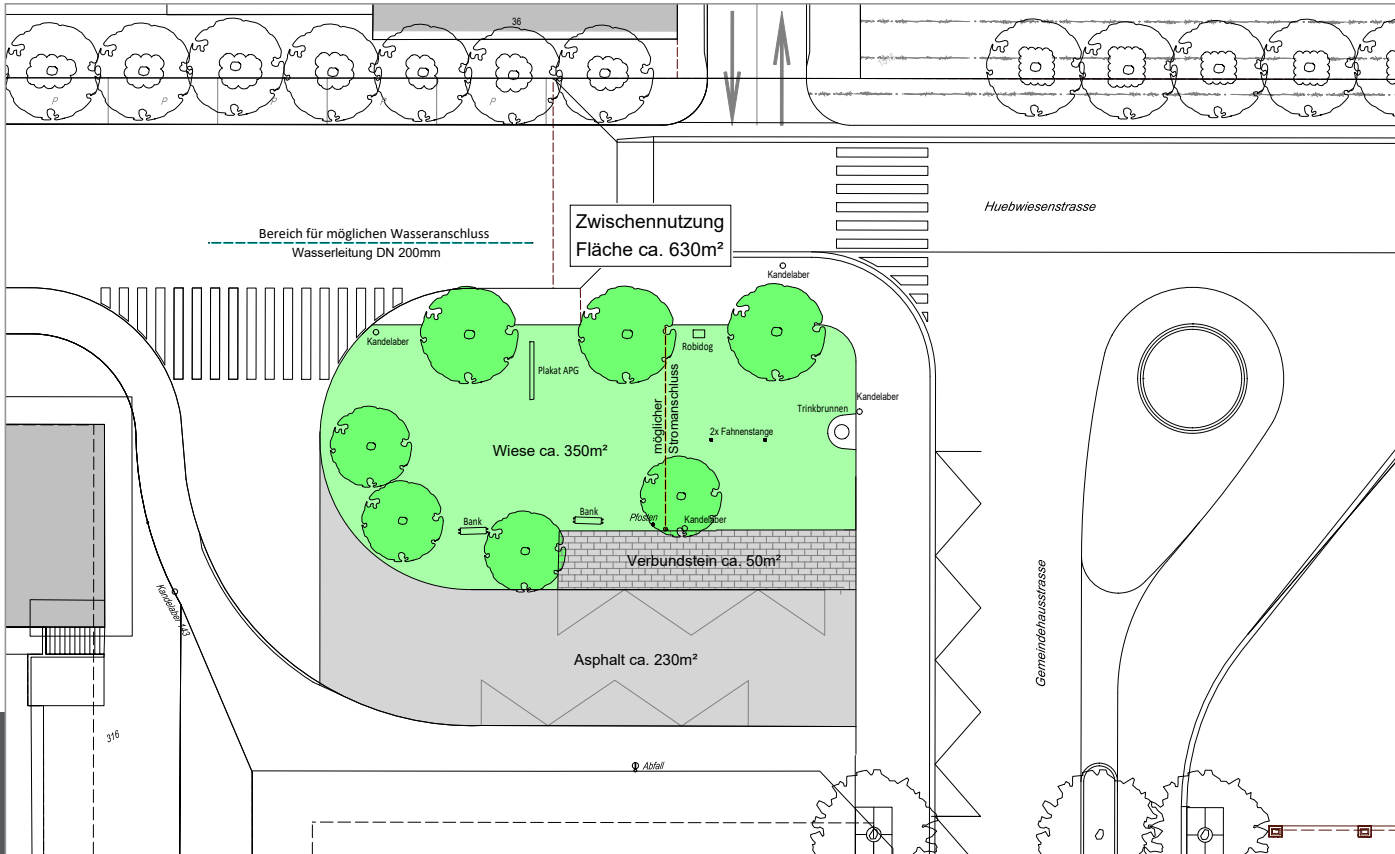
Ausgangslage und Ziele

Ab Januar 2021 bis Ende Jahr, steht im neu entstehenden attraktiven Zentrumsplatz, mit der neuen Zentrumszufahrt Gemeindehausstrasse und der neuen Überbauung Huebegg, mit Coop und Apotheke im Erdgeschoss, die alte Bushalteschleife mit einer Fläche von rund 630m² für eine Zwischennutzung zur Verfügung. Die Gemeinde stellt die Fläche bis dahin als Gebrauchsleihe kostenlos zur Verfügung.

Gesucht werden Partnerinnen und Partner mit spannenden Nutzungskonzepten, welche eine «Belebung» der Fläche erwirken, einen Mehrwert bringen und das Quartier aufwerten. Die Bevölkerung soll auf das Areal aufmerksam gemacht werden und es künftig nutzen. Interessierte Personen oder Gruppen können sich mit einem Motivationsschreiben und ausführlichen Informationen zur Nutzungsidee bewerben.



Neue Zentrumszufahrt Gemeindehausstrasse



Facts

Die Fläche beträgt rund 630m², davon sind ca. 350m² begrünt, ca. 50m² bestehen aus Verbundstein und rund 230m² sind asphaltiert. Zu berücksichtigen sind Einschränkungen in der Benutzung der begrünt Fläche aufgrund von Bäumen, Blumenrabatten, Plakatsteller usw. (siehe Plan). Die Möglichkeit für einen Wasser- und Stromanschluss ist gegeben, dies ist jedoch nicht Teil der zur Verfügung gestellten Basis-Infrastruktur und die Kosten müssten vom Nutzer übernommen werden. Ferner zu beachten sind die 10cm hohen Absätze an den Randabschlüssen der befestigten Fläche sowie im Bedarfsfall eine nötige Verifizierung von vorhandenen Abwasserleitungen.

Interessierte können ihr Nutzungskonzept beim Gemeindeschreiber, Gregor Jurt, auf gregor.jurt@geroldswil.ch einreichen. Bei Fragen stehen wir Ihnen gerne zur Verfügung.