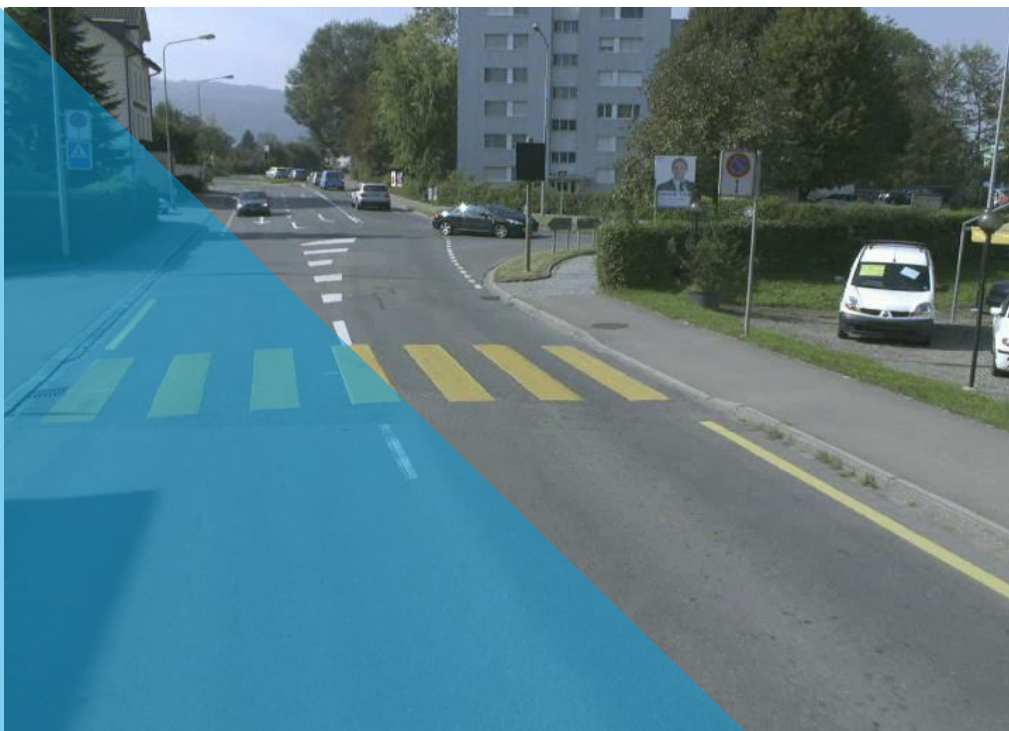




Kanton Zürich  
Volkswirtschaftsdirektion  
**Amt für Verkehr**

# **Informationsveranstaltung 26. Mai 2015**

## **Gemeinden Weiningen und Geroldswil**



## **Begrüssung**

Hanspeter Haug, Gemeindepräsident Weiningen

## **Konzept Staatsstrassen Neue Niederholz- / Überlandstrasse**

Urs Waldvogel, Entwicklungsingenieur AFV

## **Konzept Gemeindestrassen Quartier Fahrweid**

Lukas Fischer, Projektleiter Metron Verkehrsplanung

## **Stellungnahmen Gemeinden**

Hanspeter Haug, Gemeindepräsident Weiningen  
Michael Deplazes, Gemeindepräsident Geroldswil

## **Abhängigkeiten im Ablauf**

Michael Deplazes, Gemeindepräsident Geroldswil

## **Diskussion**

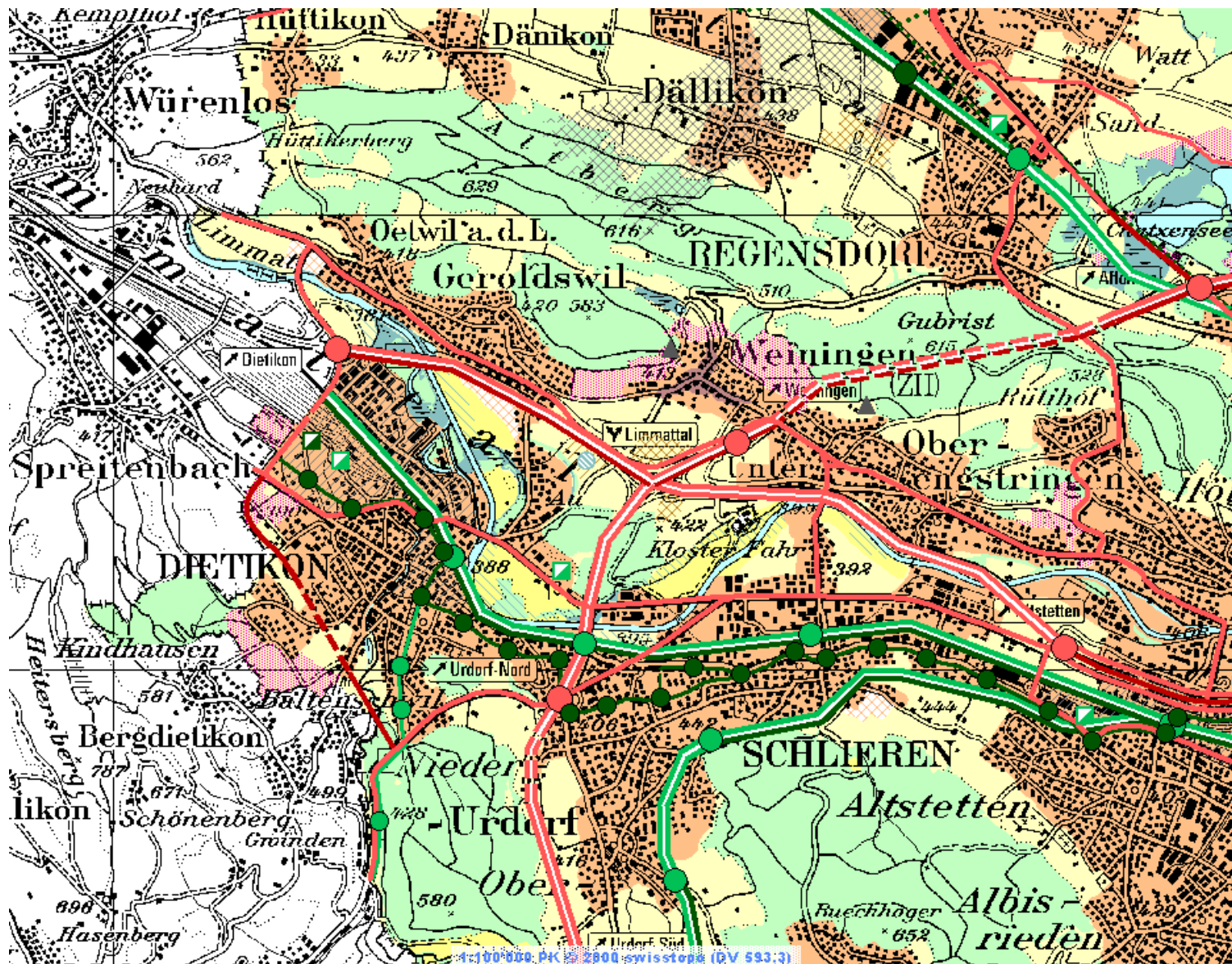
Markus Gerber, Informationsbeauftragter AFV

## **Schlusswort**

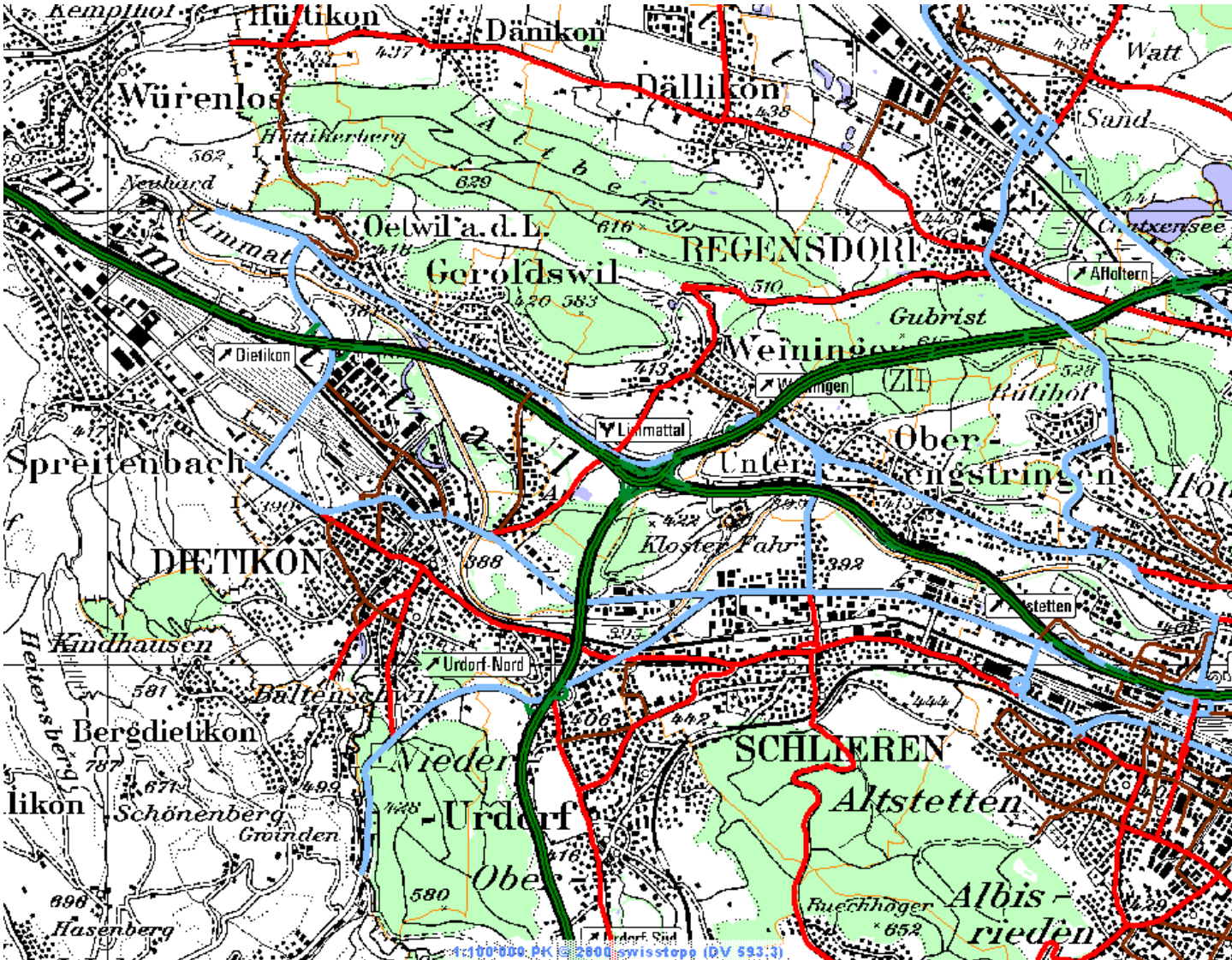
Michael Deplazes, Gemeindepräsident Geroldswil

## **Apéro**

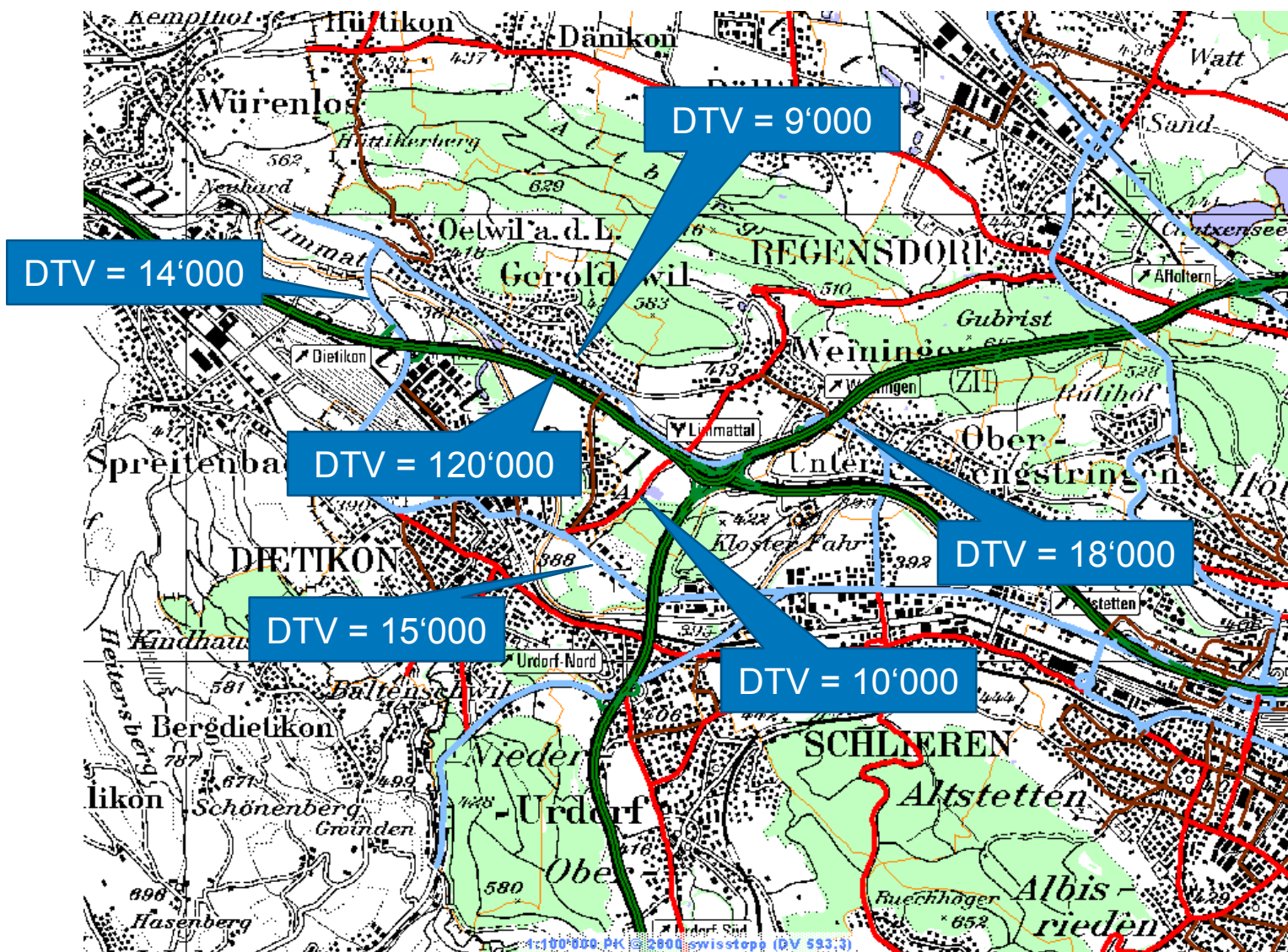
# Kantonaler Richtplan Verkehr



# Regionaler Richtplan Verkehr

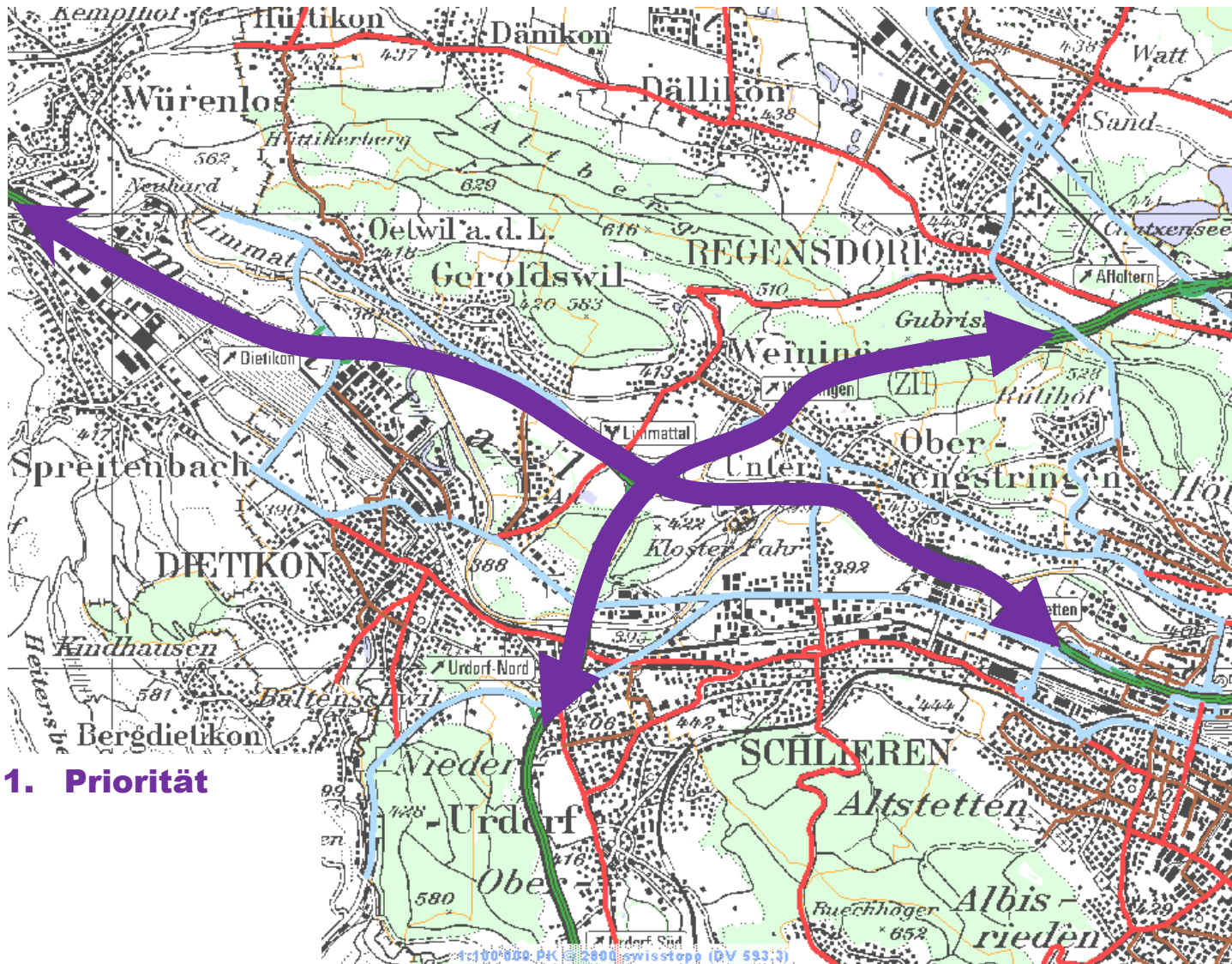


# Verkehrsbelastungen (DTV = Durchschnittlicher Verkehr im Tag)



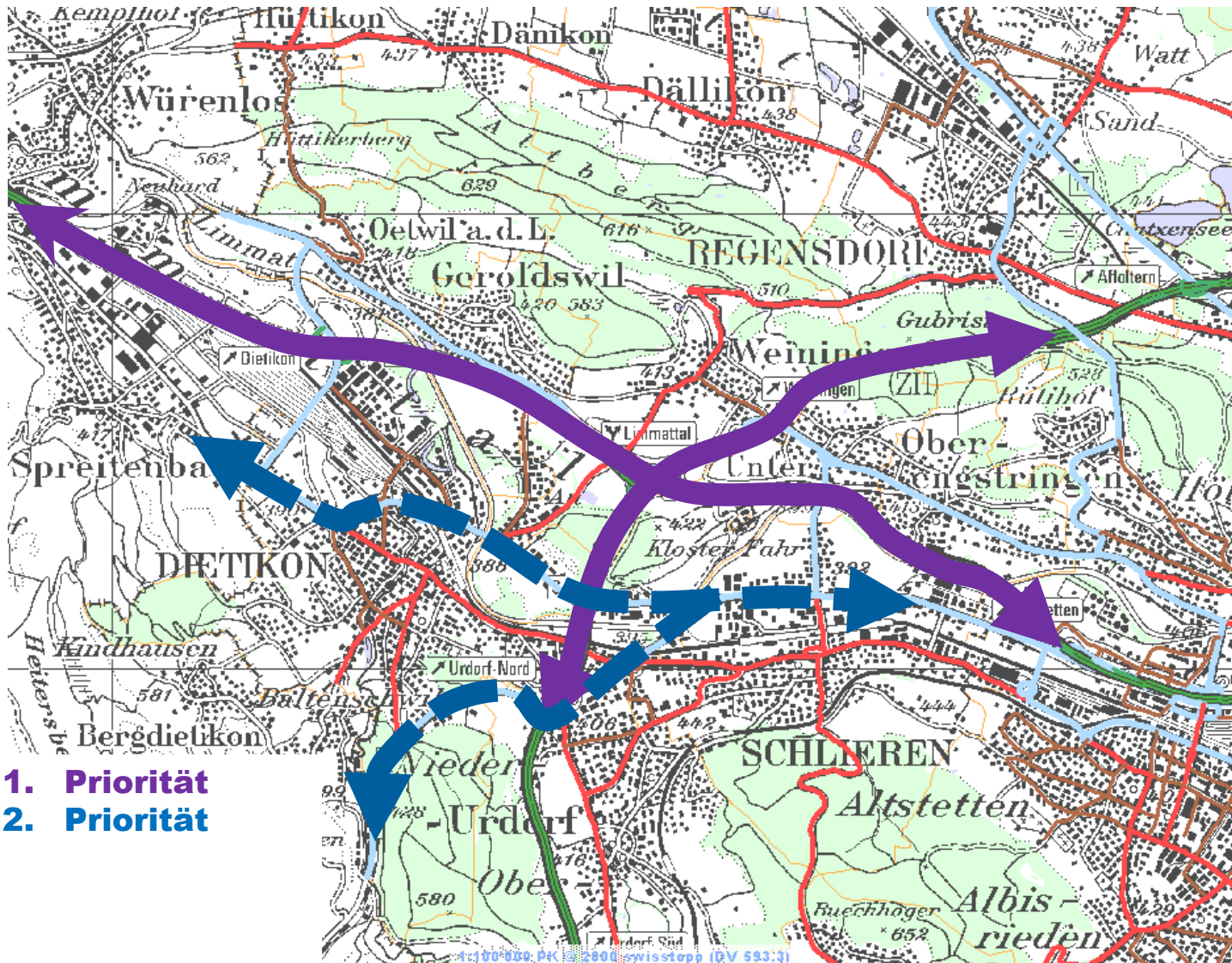
1:100'000 PK 12800 swisstopp (DV 593.3)

# Verkehrslenkung im Limmattal

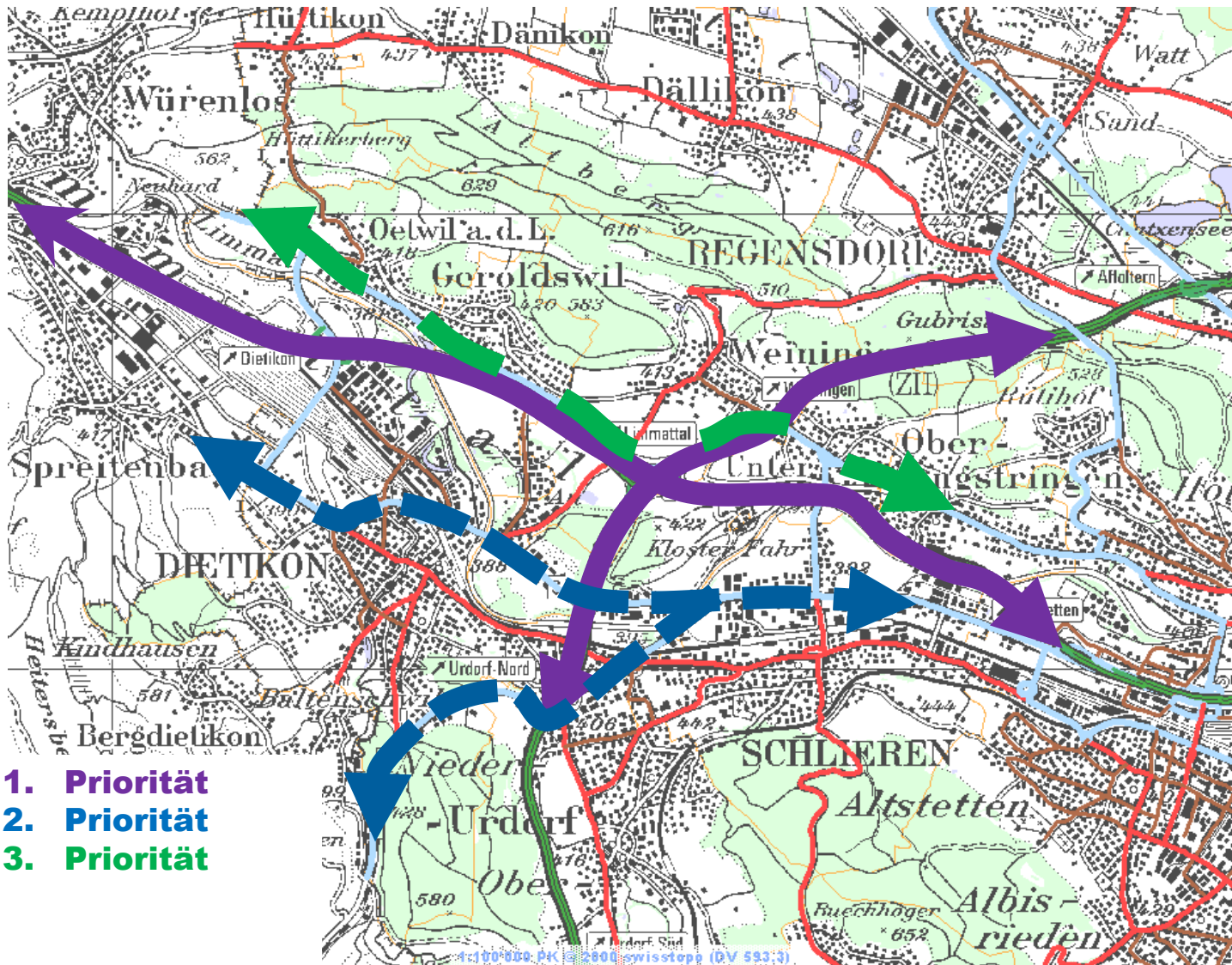


**1. Priorität**

# Verkehrslenkung im Limmattal

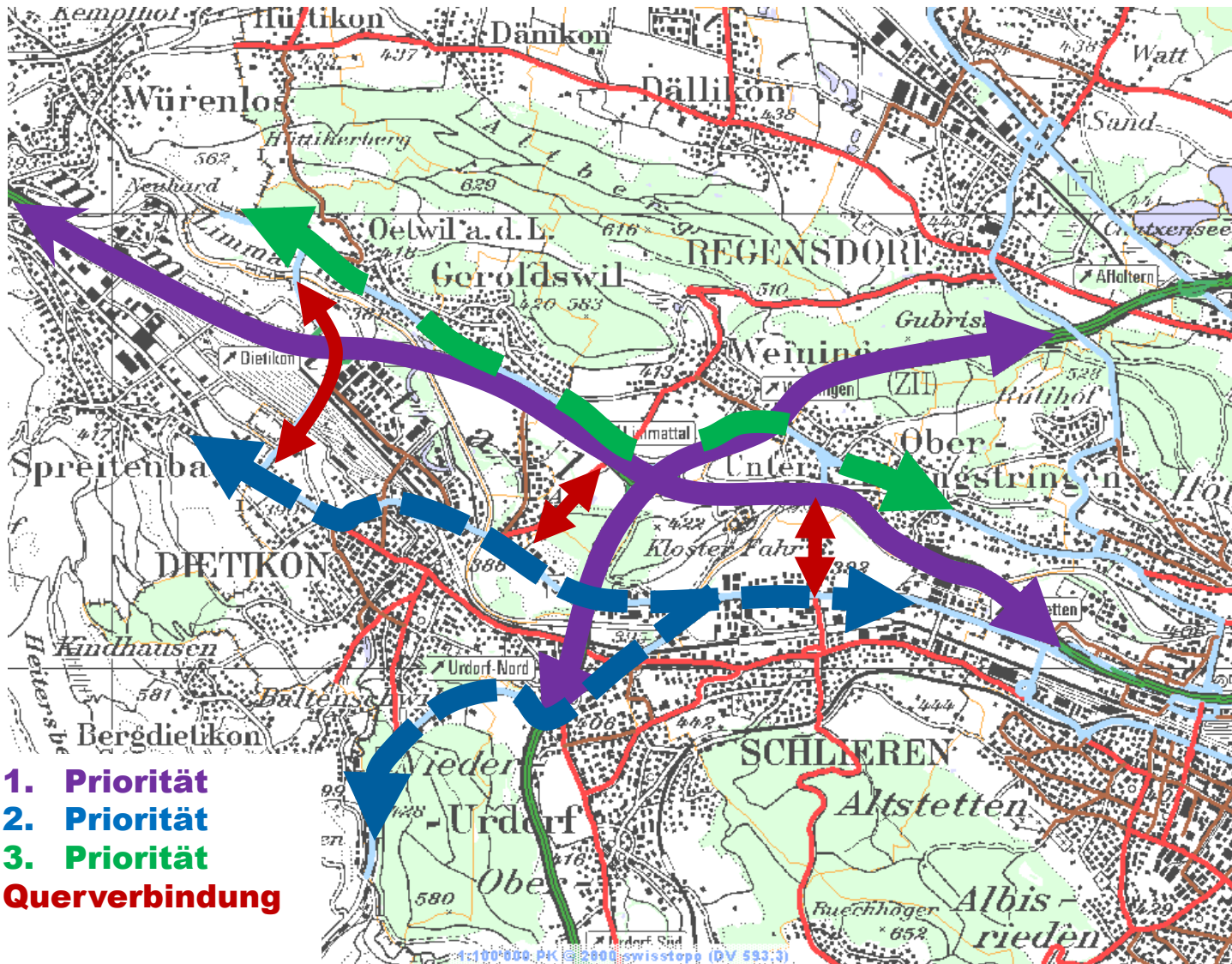


# Verkehrslenkung im Limmattal

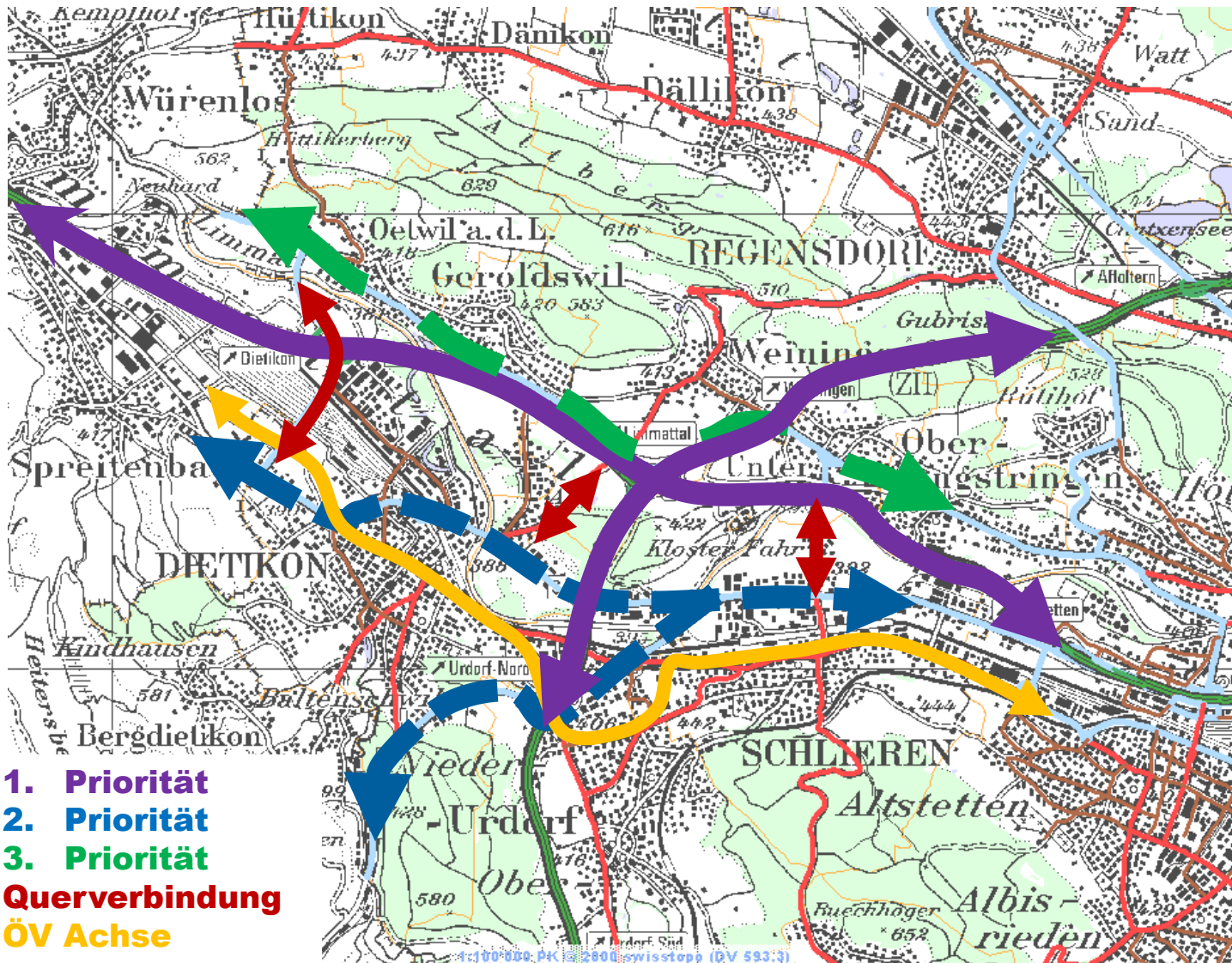


- 1. **Priorität**
- 2. **Priorität**
- 3. **Priorität**

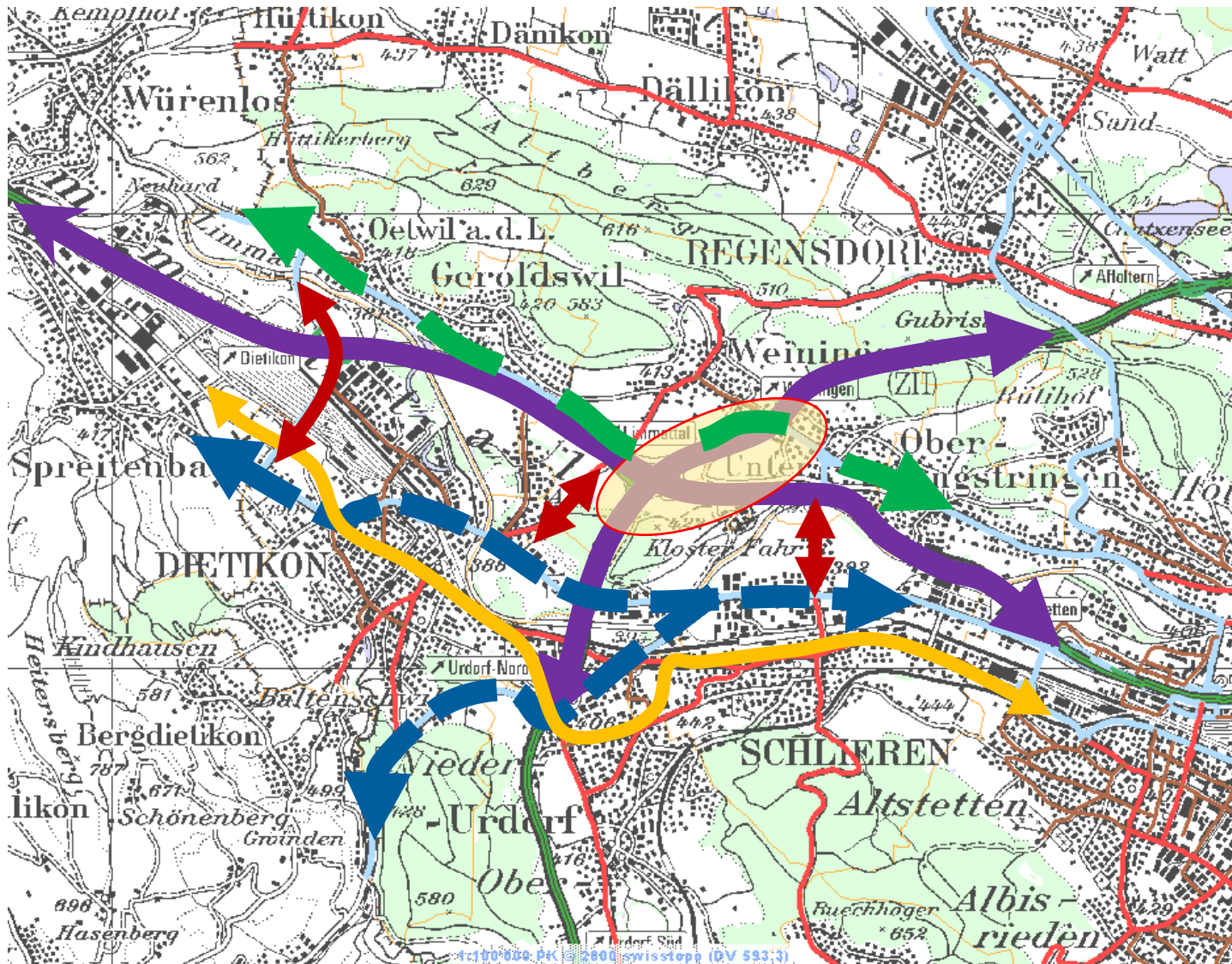
# Verkehrslenkung im Limmattal



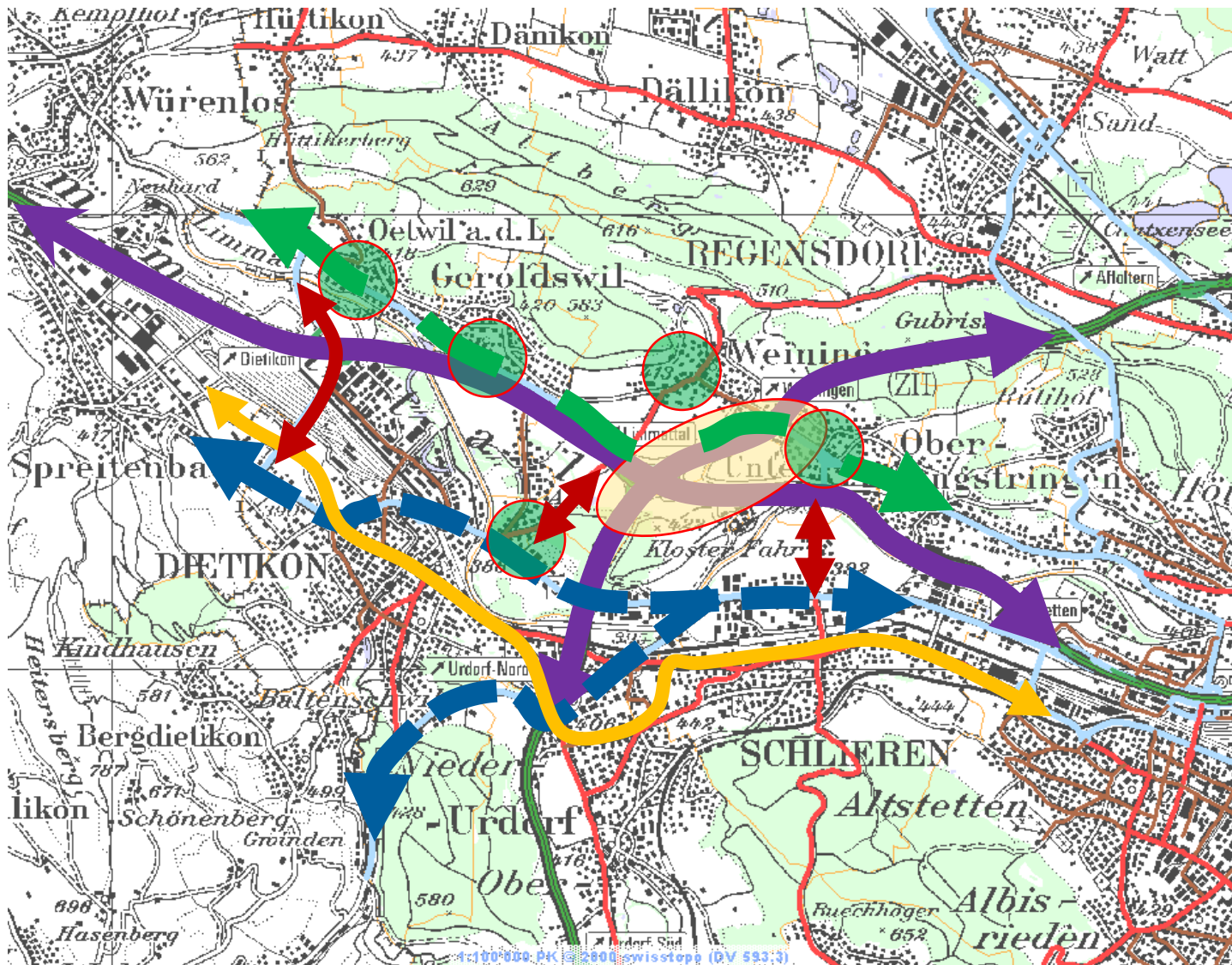
# Verkehrslenkung im Limmattal



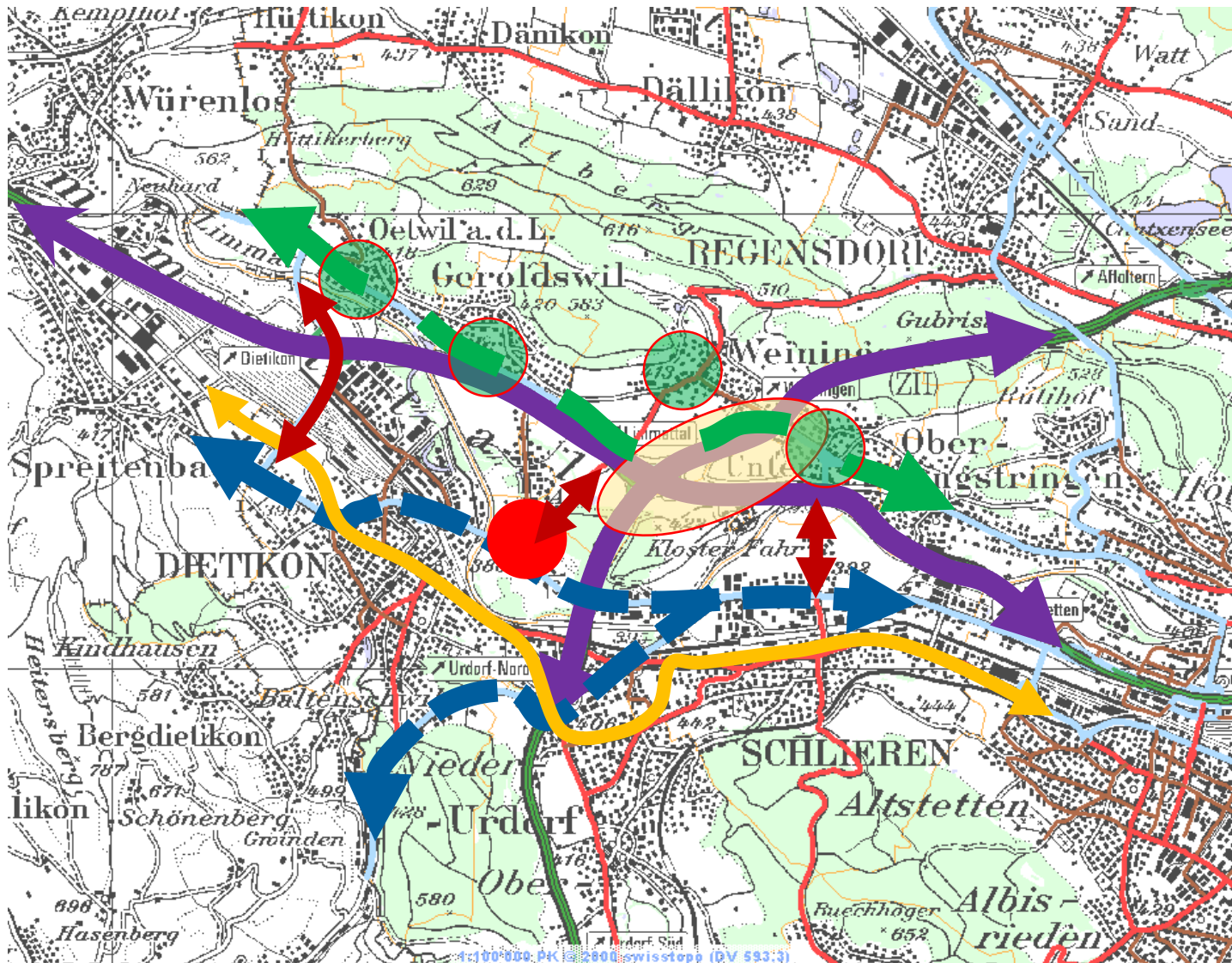
# Schwerpunkte und Massnahmen im Limmattal



# Schwerpunkte und Massnahmen im Limmattal



# Schwerpunkte und Massnahmen im Limmattal

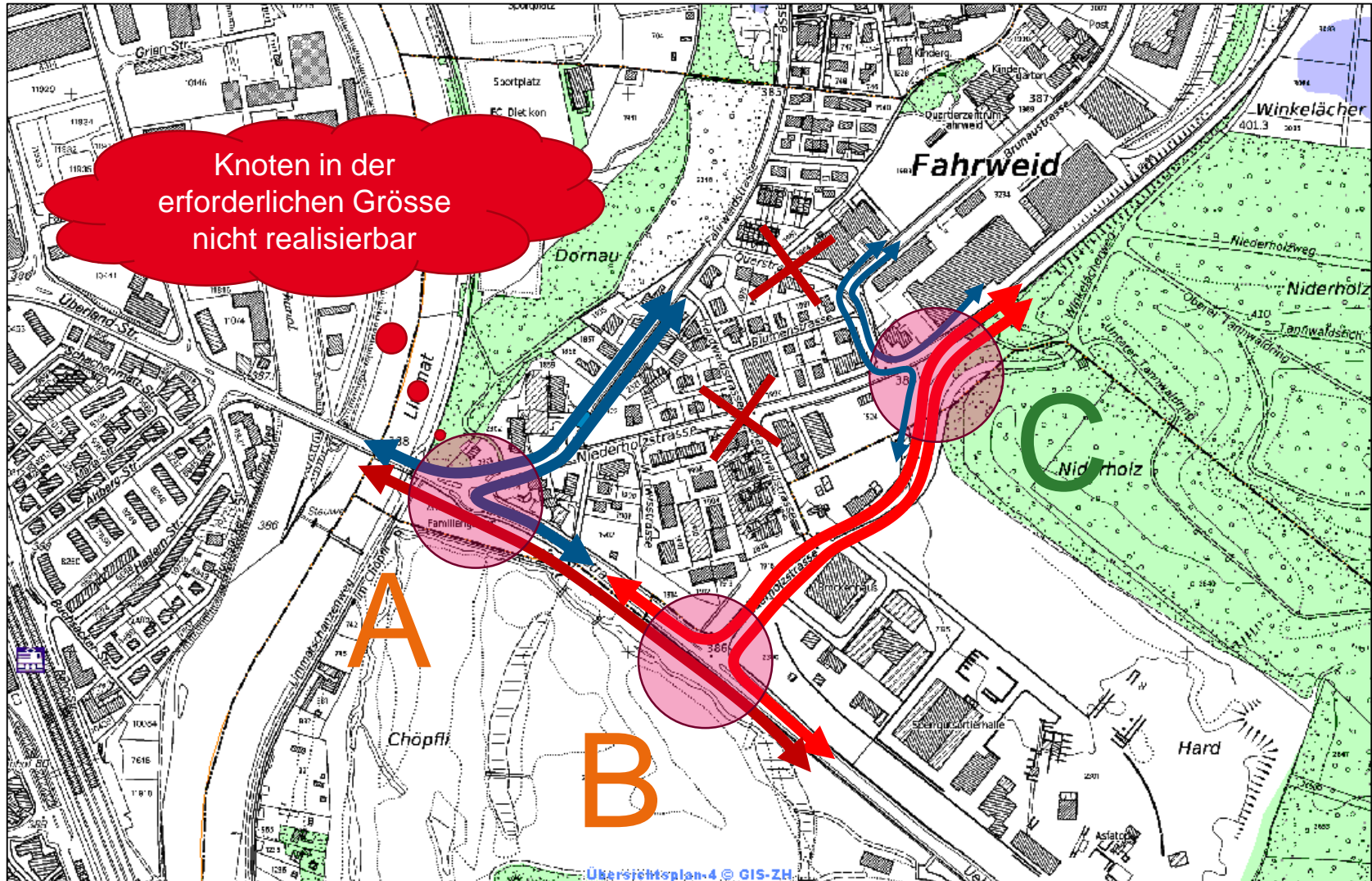


# Szenarien für die Erschliessung der Fahrweid

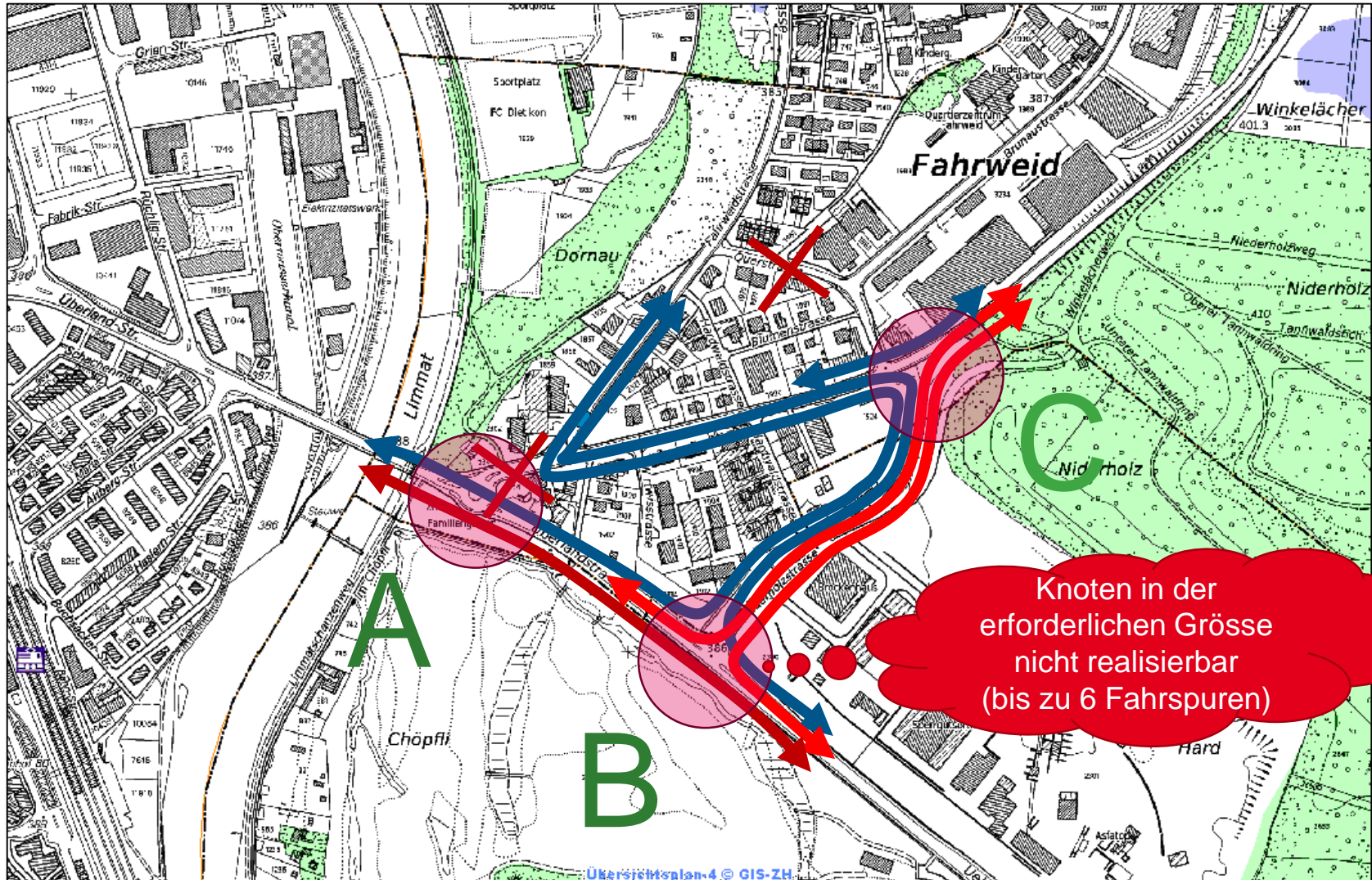


1. Direkte Zufahrt zur Fahrweid von der Überlandstrasse mit Unterbrechung der alten Niederholzstrasse.
2. Zufahrt zur Fahrweid nur über neue Niederholzstrasse.  
Direkte Zufahrt nur für ÖV
3. Direkte Zu- und Wegfahrt zur Fahrweid von Dietikon.  
**Ausfahrt in Richtung Zürich nur über neue Niederholzstrasse**

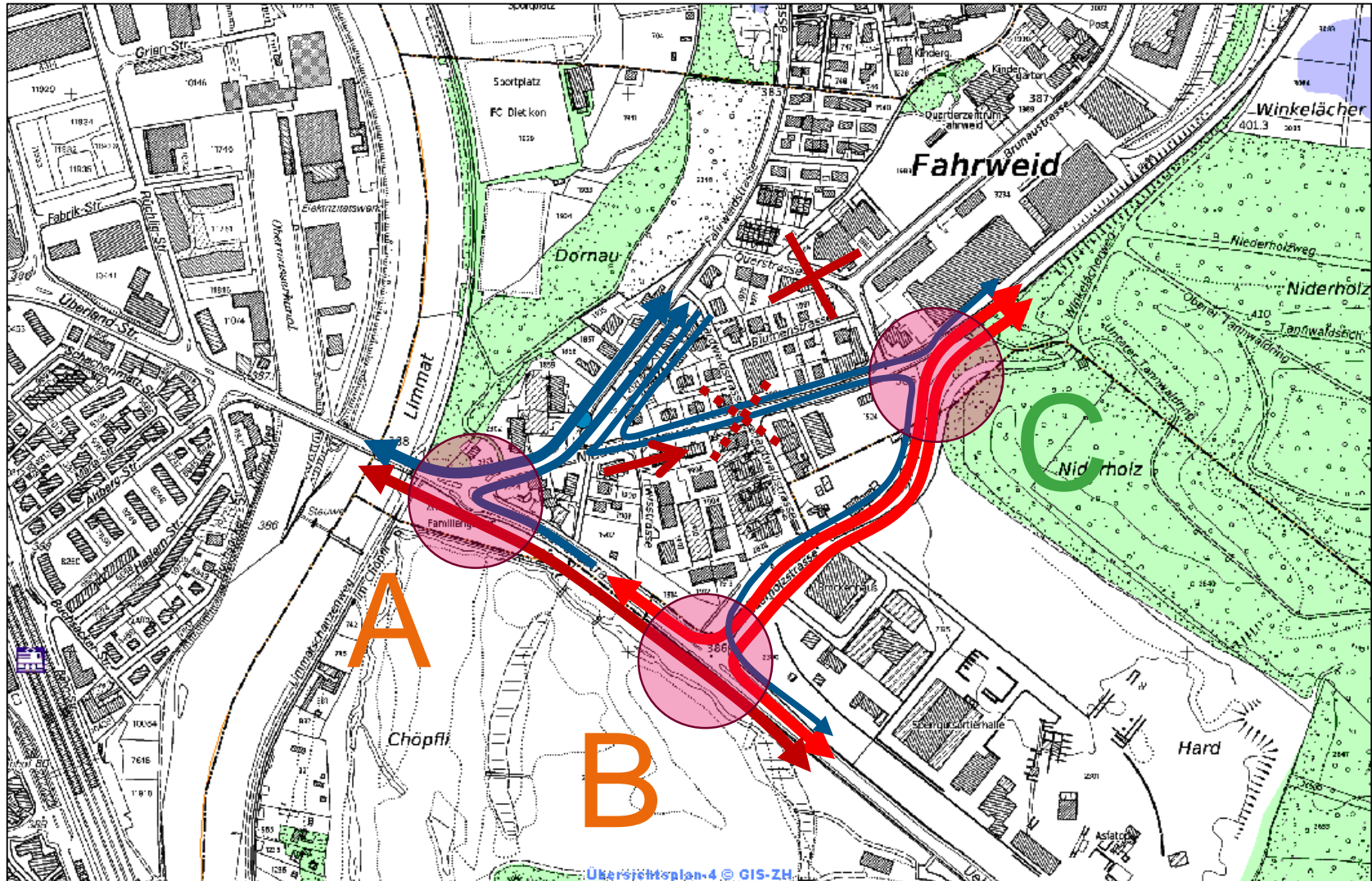
# Szenario 1



# Szenario 2

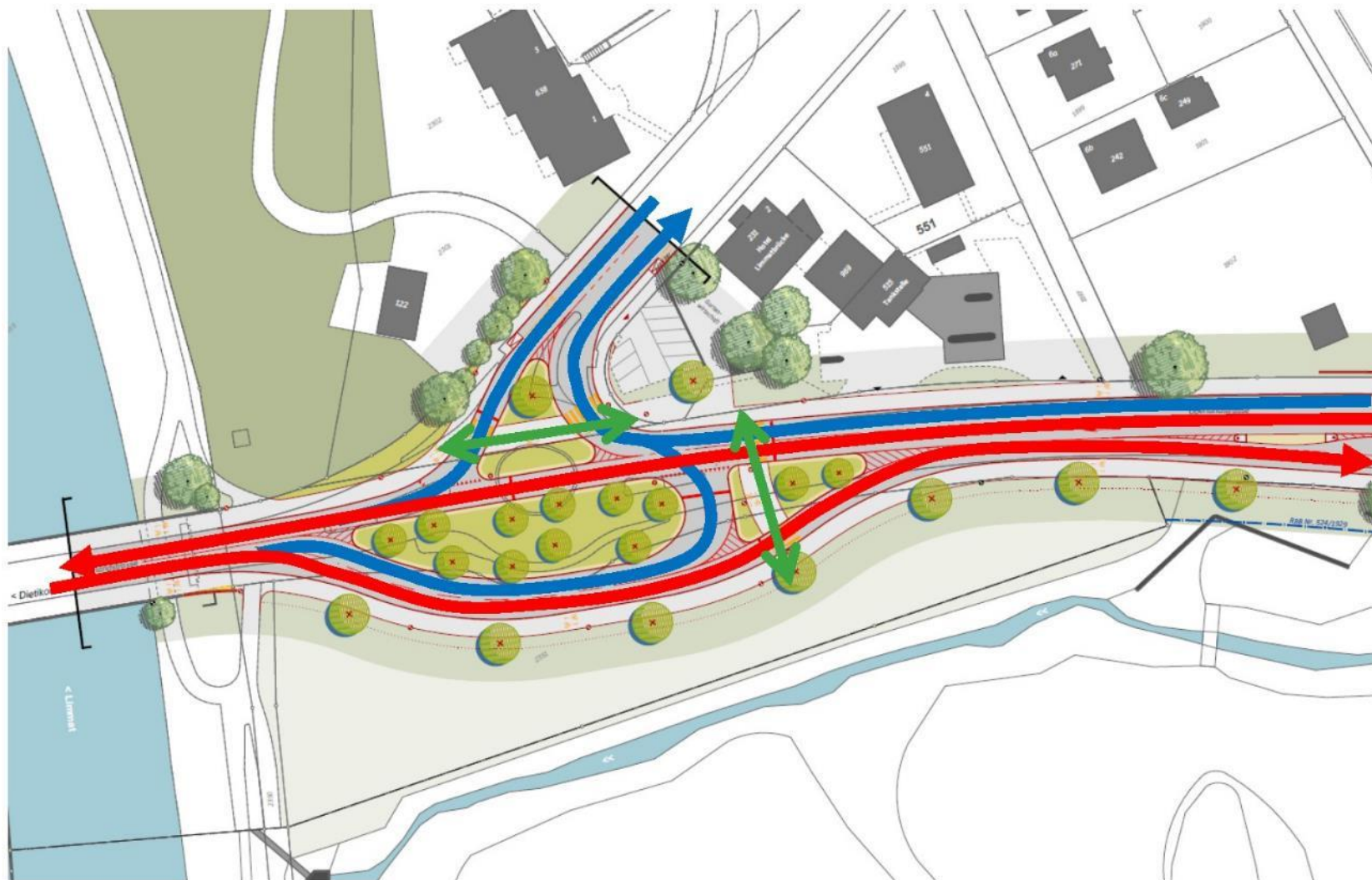


# Szenario 3



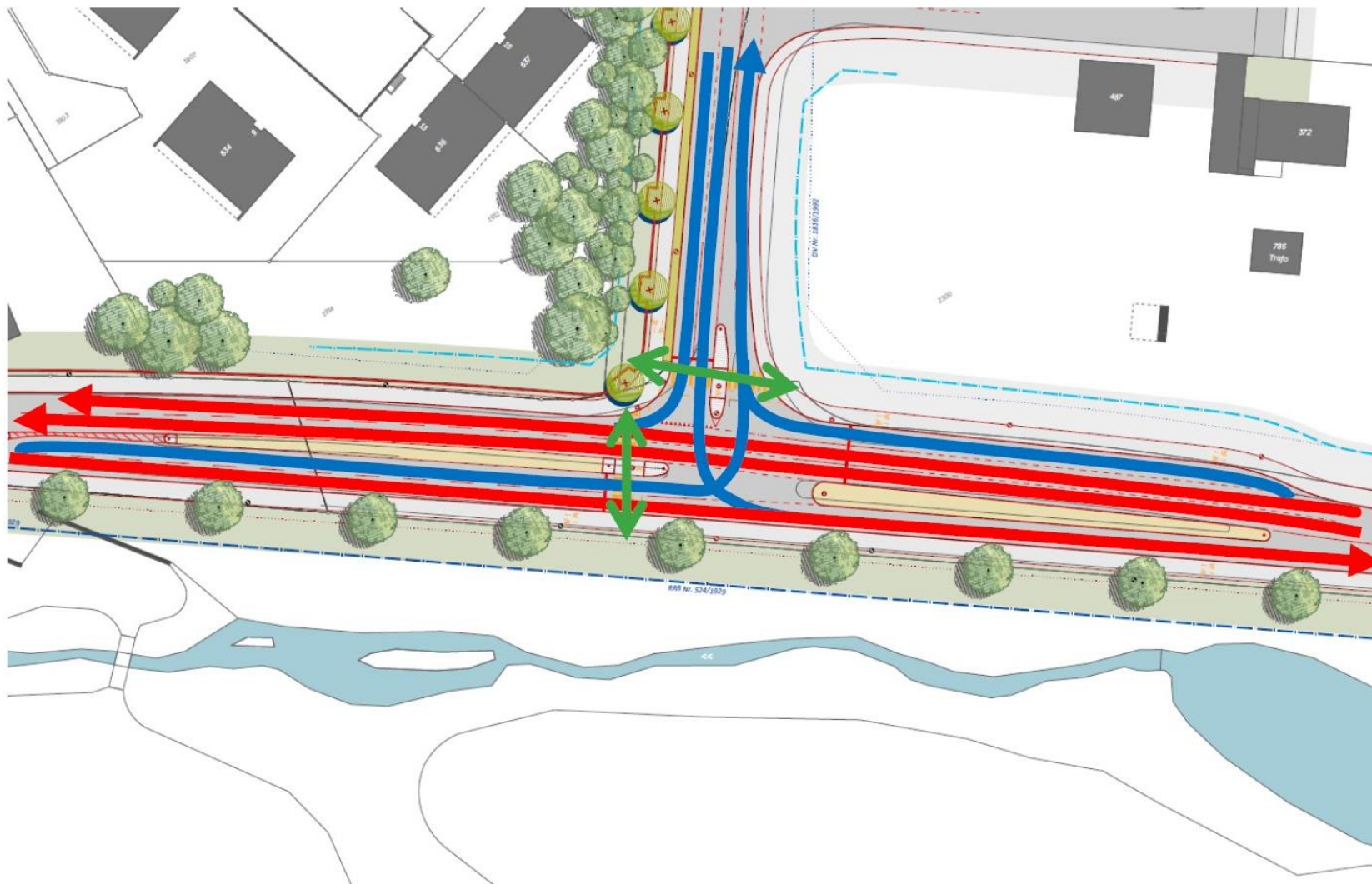
# Szenario 3

## Knoten Niederholz- / Überlandstrasse



# Szenario 3

## Knoten Neue Niederholz- / Überlandstrasse

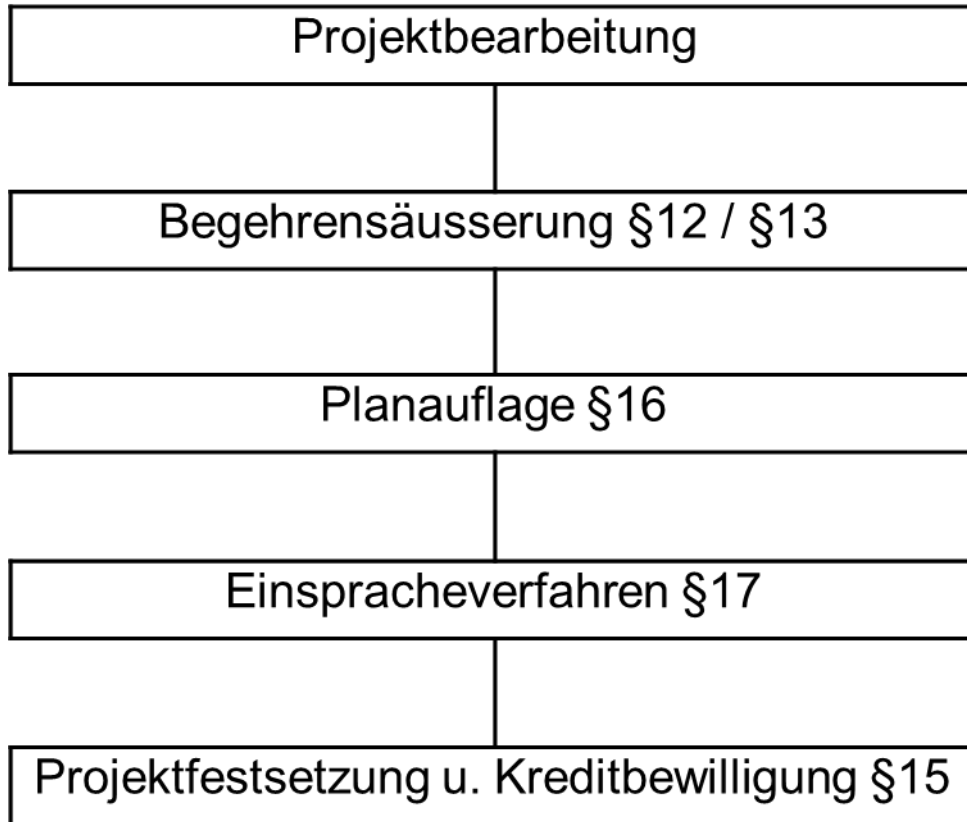


# Szenario 3

## Knoten Niederholz- / Neue Niederholzstrasse



# Verfahrensablauf gemäss Strassengesetz, Projektierung



Nach Projektierungsgrundsätzen §14

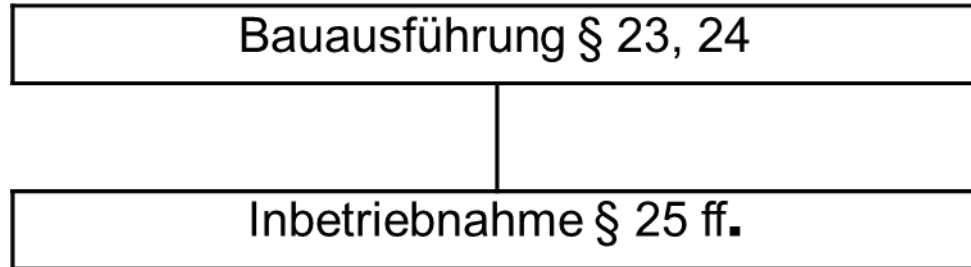
Staatliche Amtsstellen, regionale Planungsvereinigungen und Gemeinderäte, die in Ihren Interessen berührt sind (kein rechtliches Gehör)

Öffentliche Auflage während 30 Tagen (rechtliches Gehör)

Innerhalb der Auflagefrist

Mit Behandlung Einsprachen gegen Mängel des Projektes, durch Festsetzung (Regierungsrat) ist das Enteignungsrecht erteilt

# Termine gemäss Strassengesetz, Ausführung



Frühester Baubeginn: **2020**

**Begrüssung**

Hanspeter Haug, Gemeindepräsident Weiningen

**Konzept Staatsstrassen  
Neue Niederholz- / Überlandstrasse**

Urs Waldvogel, Entwicklungsingenieur AFV

**Konzept Gemeindestrassen  
Quartier Fahrweid**

Lukas Fischer, Projektleiter Metron Verkehrsplanung

**Stellungnahmen Gemeinden**

Hanspeter Haug, Gemeindepräsident Weiningen  
Michael Deplazes, Gemeindepräsident Geroldswil

**Abhängigkeiten im Ablauf**

Michael Deplazes, Gemeindepräsident Geroldswil

**Diskussion**

Markus Gerber, Informationsbeauftragter AFV

**Schlusswort**

Michael Deplazes, Gemeindepräsident Geroldswil

**Apéro**

# Verkehrskonzept Quartier Fahrweid

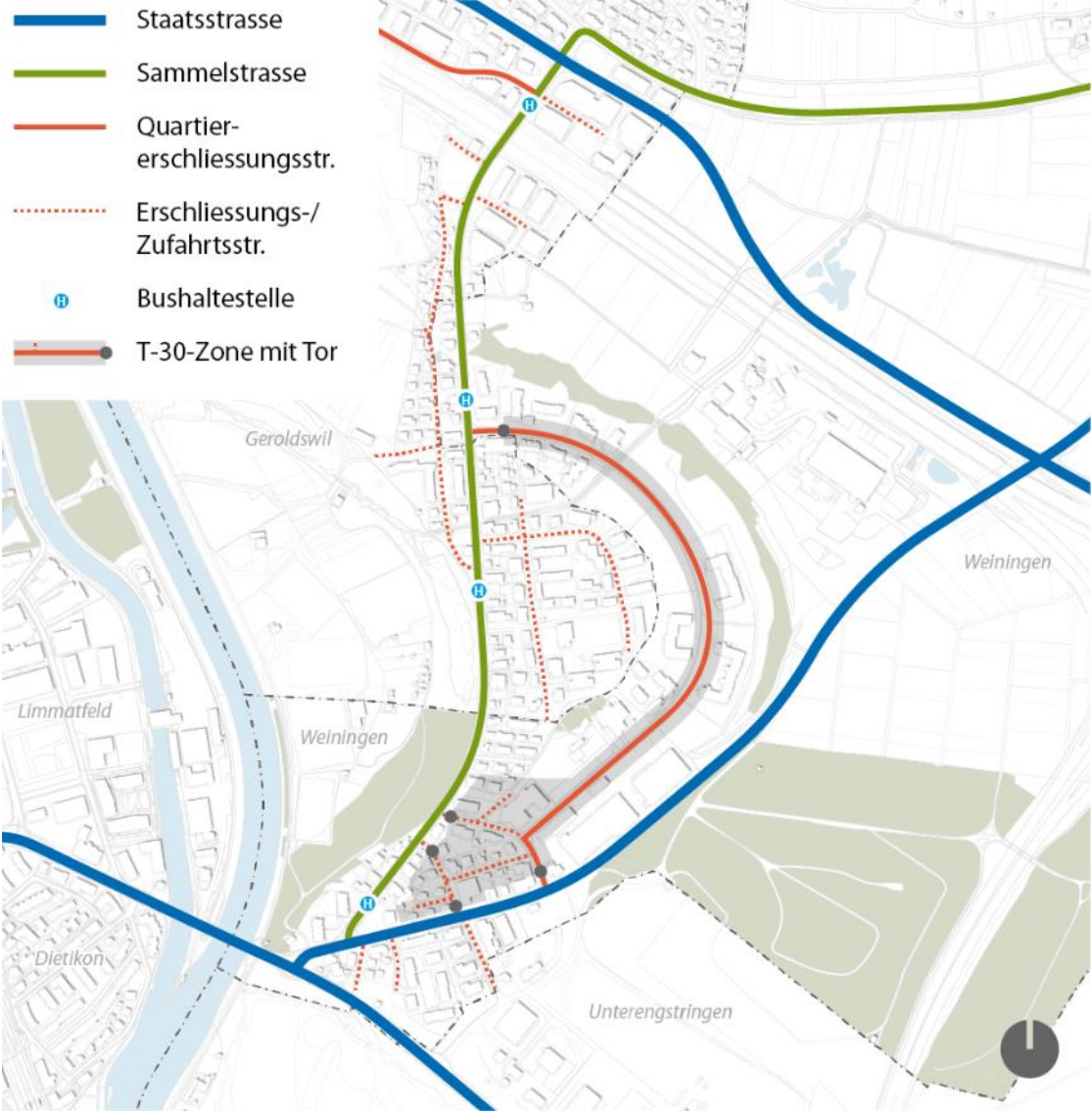
Gemeinde Weiningen und Geroldswil  
Infoveranstaltung vom 26. Mai 2015

---



# Bestehende Situation

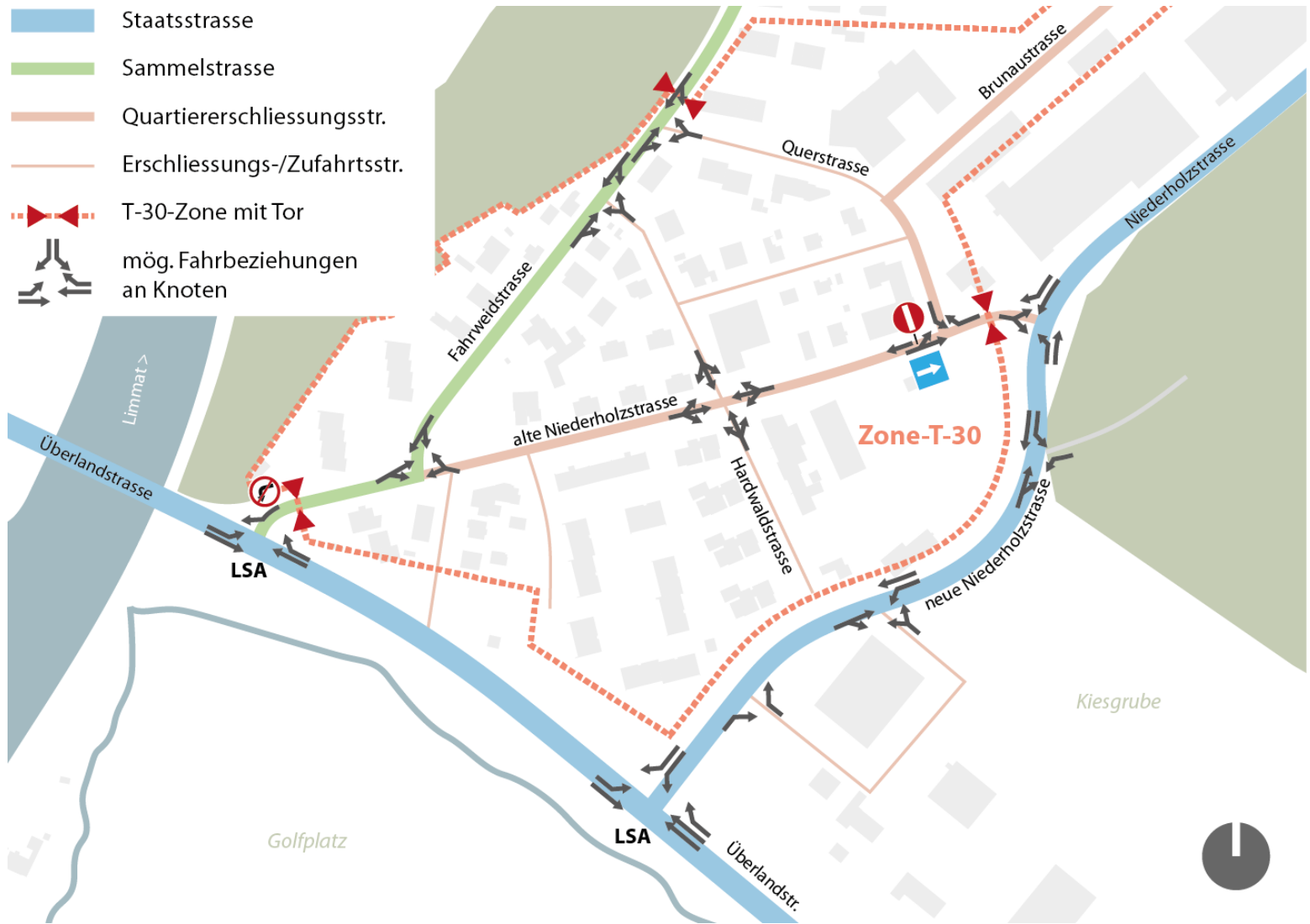
- Staatsstrasse
- Sammelstrasse
- Quartiererschliessungsstr.
- ... Erschliessungs-/Zufahrtsstr.
- Ⓜ Bushaltestelle
- T-30-Zone mit Tor



# Neues Verkehrskonzept



# Neues Verkehrskonzept – Bereich Niederholzstrasse



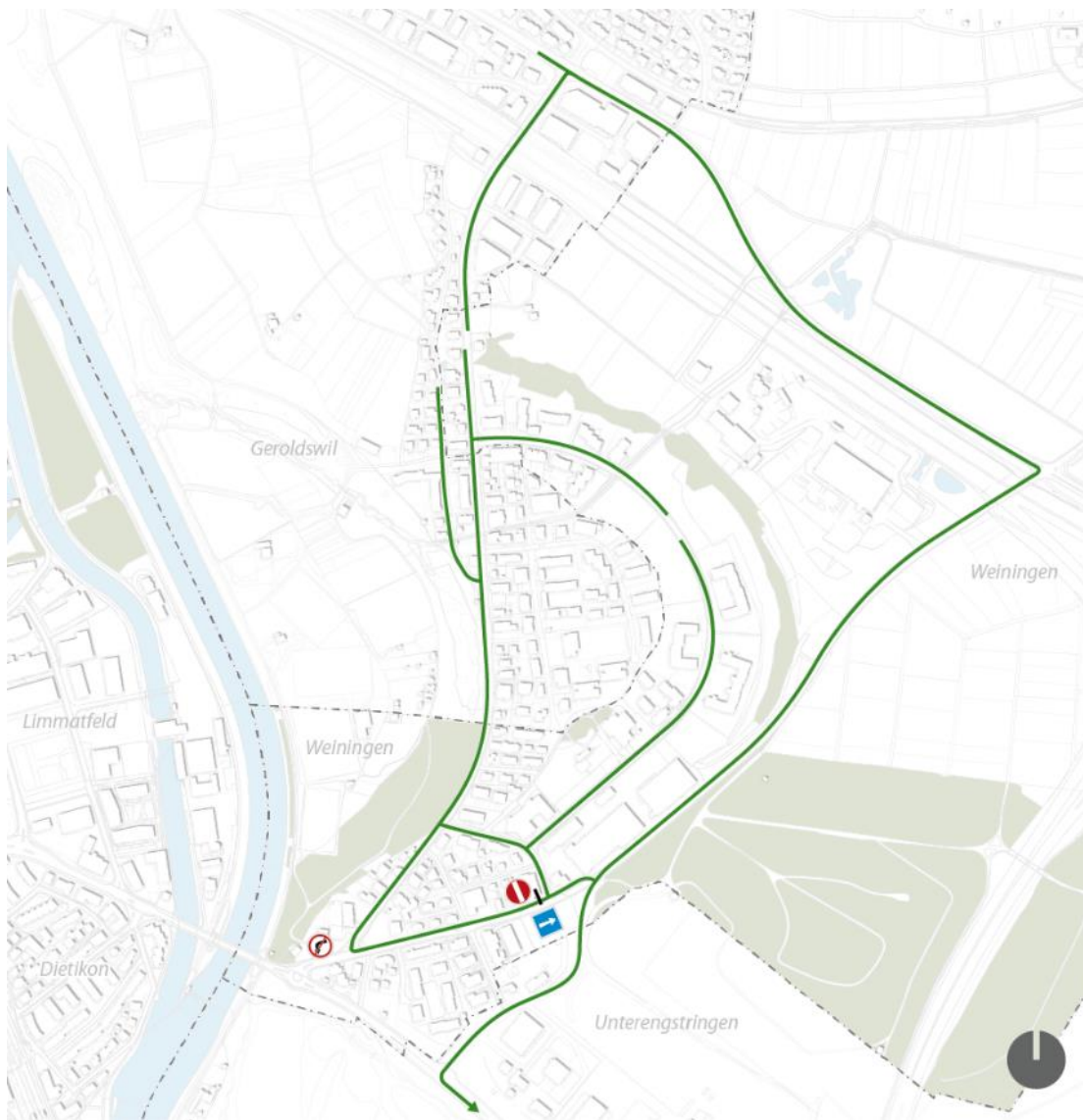
# Potentielle Streckenwahl **Richtung** Dietikon



# Potentielle Streckenwahl **aus** Dietikon



# Potentielle Streckenwahl **Richtung** Schlieren



# Potentielle Streckenwahl **aus** Schlieren



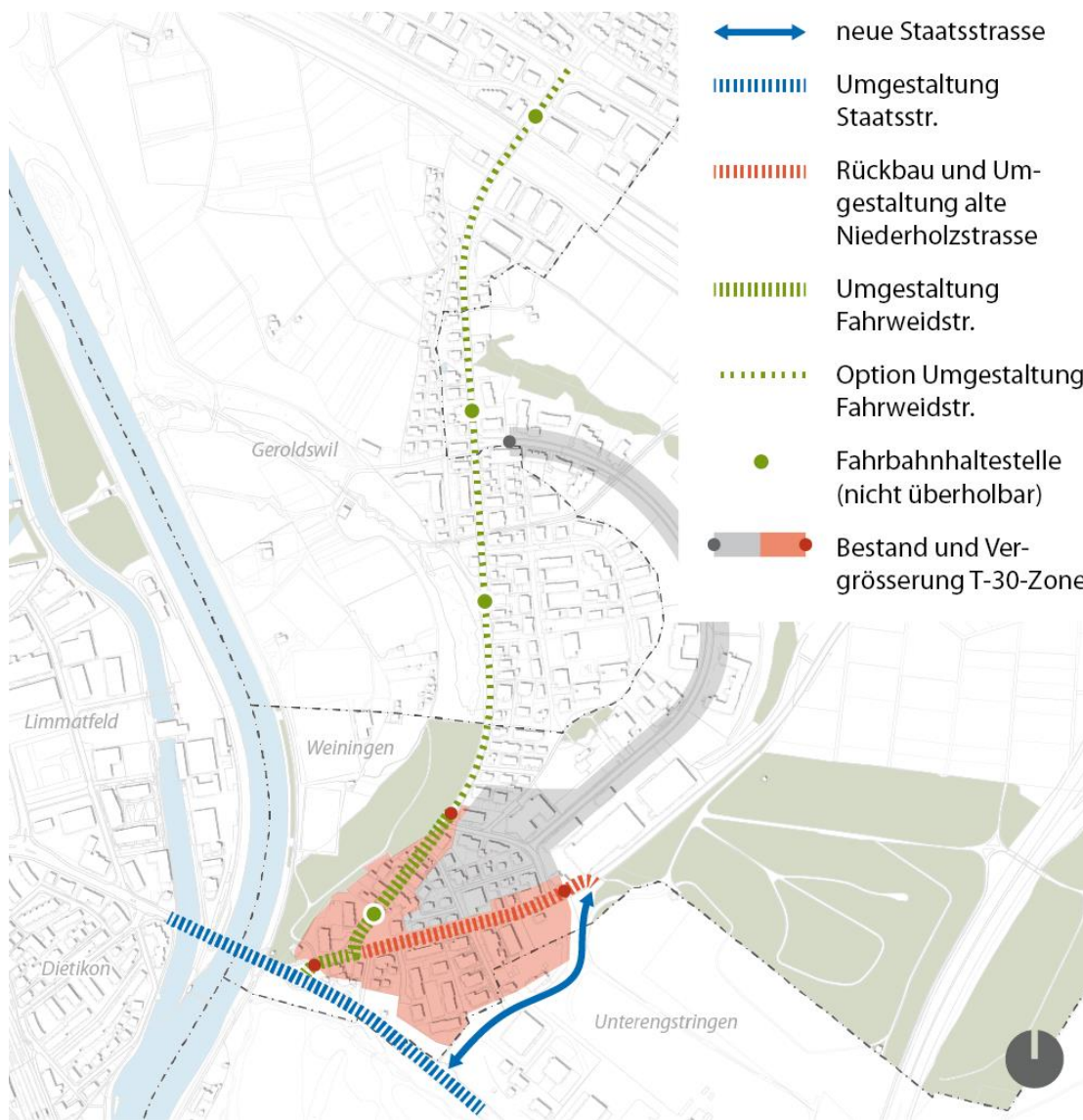
# Potentielle Streckenwahl **Richtung** Weiningen



# Potentielle Streckenwahl **aus** Weiningen



# Massnahmen zur Umsetzung des Konzepts



# Gestaltungsansätze Fahrweidstrasse



# Gestaltungsansätze Niederholzstrasse



# Gestaltungsansätze Bushaltestellen



# Weiteres Vorgehen