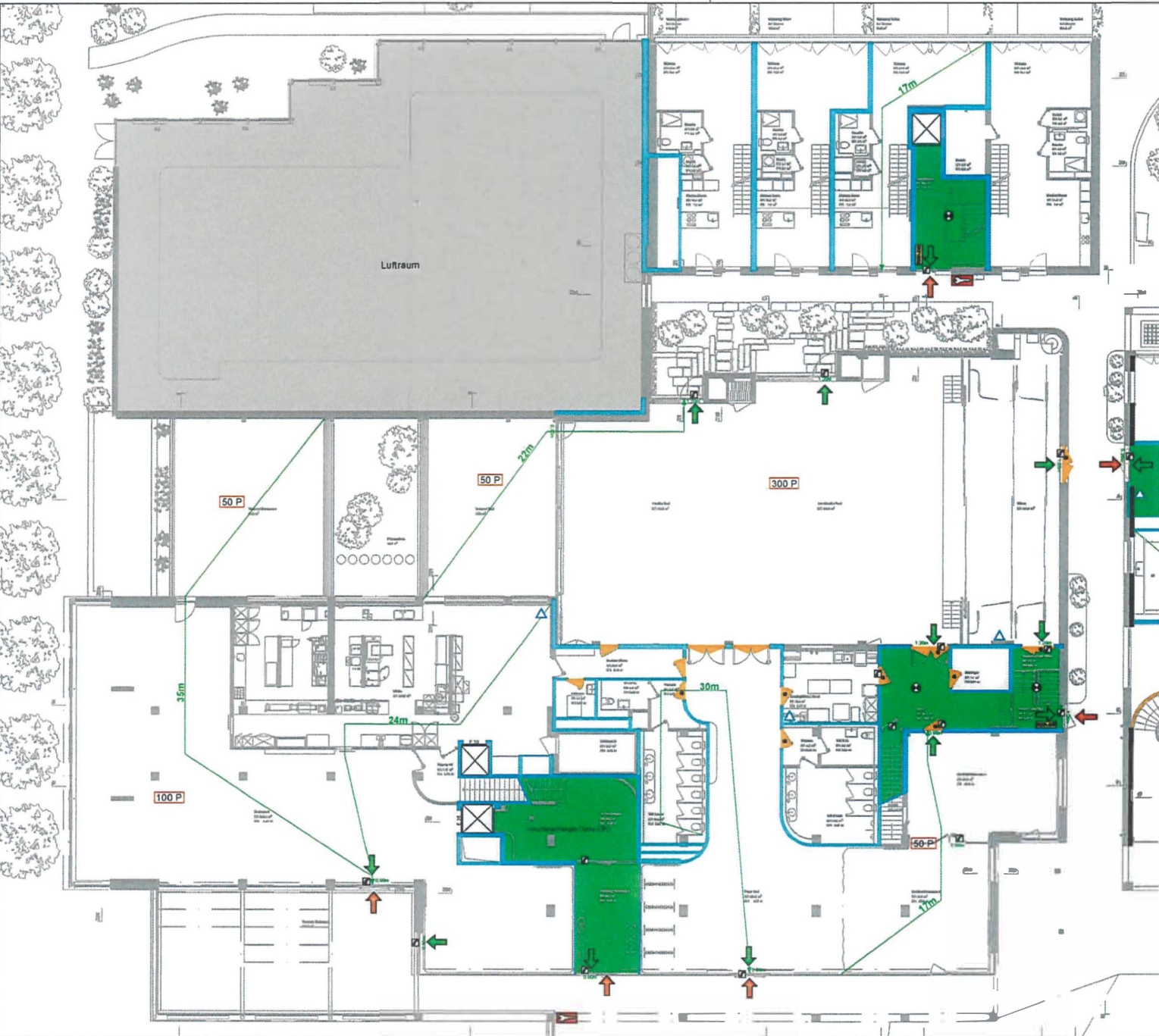


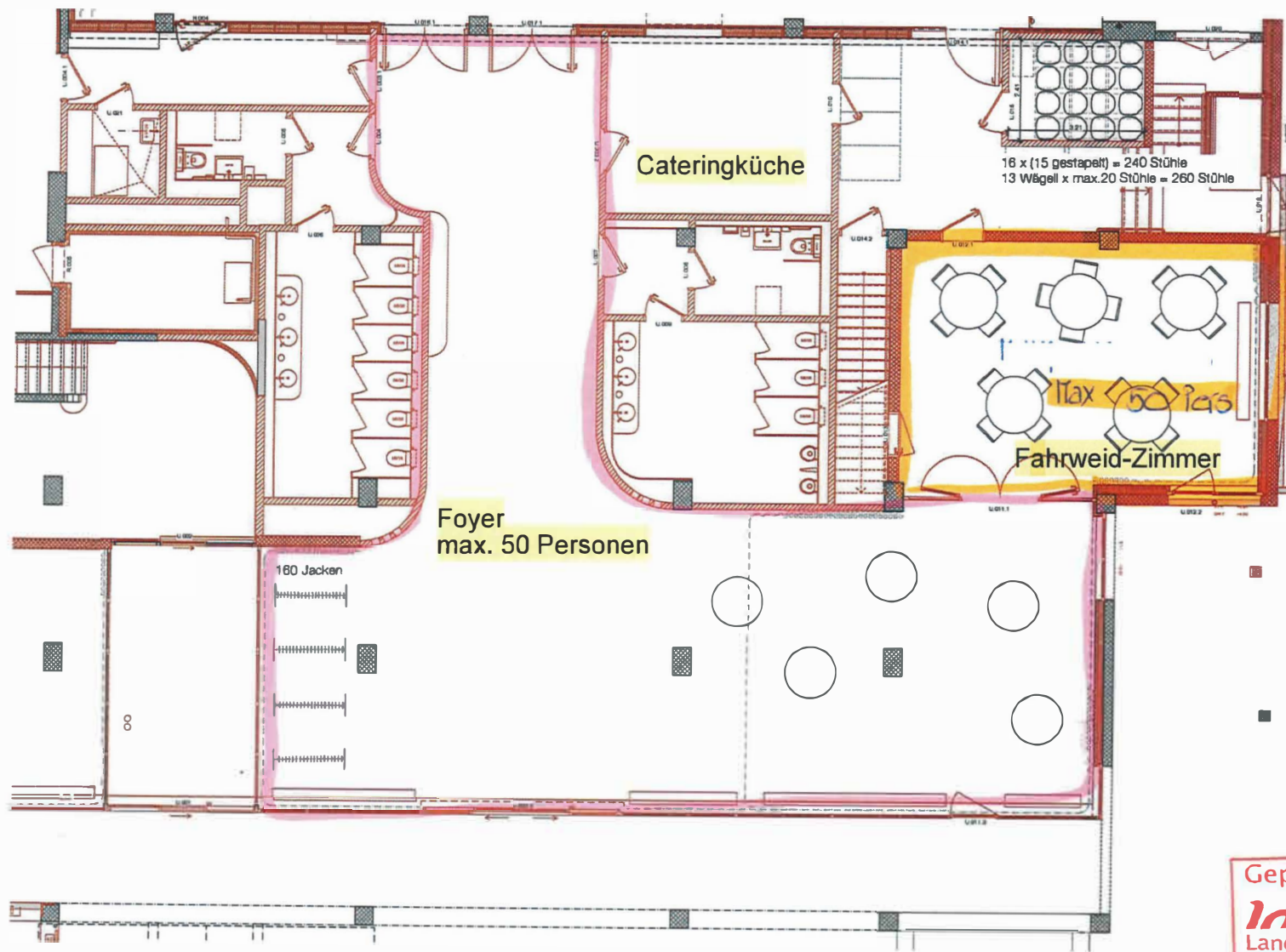
VERBODEN TOEGANG TOT ALLE ANDERE RECHTEN EN VERBODEN TOEGANG TOT ALLE ANDERE RECHTEN EN VERBODEN TOEGANG TOT ALLE ANDERE RECHTEN



- BRANDSCHUTZLEGENDE**
- Notausgang
 - Fluchweg breite
 - Fluchweg Länge
 - vertikaler Fluchweg
 - horizontaler Fluchweg
 - Notausgangsweg nach SN EN 179 oder NOT abzuhebeln
 - Feuerschutz EI 60 bis REI 180
 - Feuerschutz EI 30-RF1
 - Baustoff RF1
 - Glas EI 60
 - Türe / Tor / Fenster EI 30
 - Aufzugstür mit Feuerschutz
 - Schiebetür / Schieber EI 30
 - Rauchschuttwand (TS)
 - Handfeuerlöscher
 - Brandmeldeanlage (BMA)
 - Brandmelder
 - Rauch- und Wärmehitz Bodenleuchte
 - Öffnung für natürliche Abströmung in m²
 - Hauptzugang Feuerwehr
 - Schlüsseldepot (extern)
 - Raum / Bereich mit Sicherheitsbeleuchtung
 - Personenbegrenzung max. Personen
 - Aufzug
 - Wärmehitz PV
 - Stromschutz PV, PV, ...)
 - Photovoltaik
- Baulicher Brandschutz**
- Brandschutzkonzept
 - baulicher Brandschutz
 - Qualitätskategorie mittlere Höhe
 - Geschoss unter Terrain 2 Geschosse
 - Geschoss über Terrain max. 6 Geschosse
 - Tragwerk R80
 - Brandschuttwand Dicke REI 180-RF1
 - Brandschuttwanddicke UG: EI 60 / EG-OG: E 100
 - Horizontale Fluchwege UG: EI 60 / EG-OG: E 100
 - Vertikale Fluchwege REI 180-RF1
 - Isolationsklasse UG: EI 60 / EG-OG: E 100
- Technischer Brandschutz**
- Lebensschaltungen nicht erforderlich
 - Reinigungsstufen sicherheitsbeleuchtet
 - Spendenkasse nicht erforderlich
 - Brandmeldeanlage nicht erforderlich
 - Rauch- und Wärmehitzanlage vertikale Fluchwege
 - Brandmeldeanlage Türen RF1, in Nutzungszeit E 30
- Organisatorischer Brandschutz**
- Feuererlöschung über Postkassette
 - Schlüsseldepot
 - Sicherheitsbeauftragter nicht erforderlich
 - Evakuierungswege nicht erforderlich
- Verstärkung und Transparenzierung in vertikalen und horizontalen Fluchwegen nur mit Baustoff RF1 (hochverfeuerbar)**

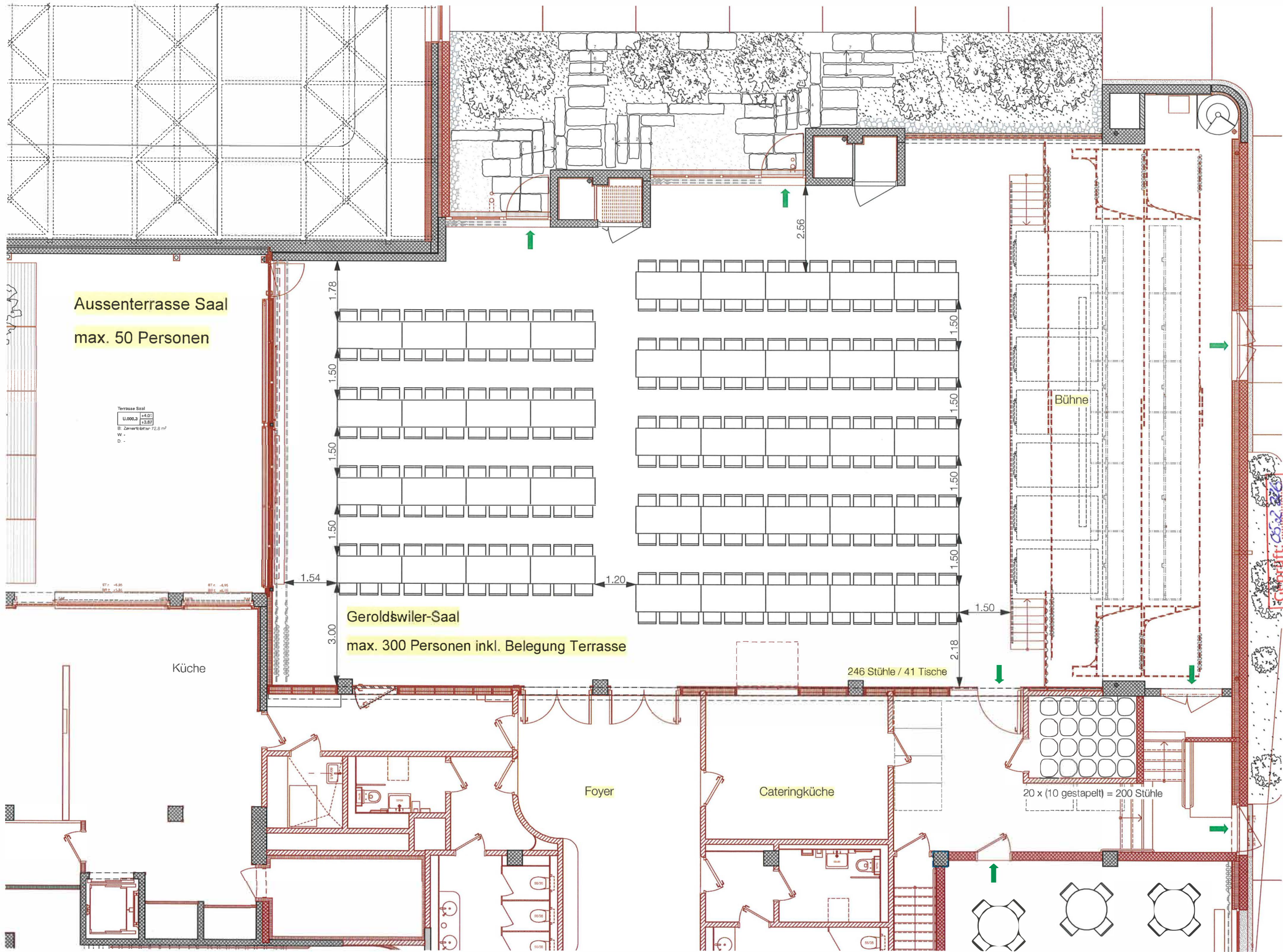
Geprüft:
landis
 Landis AG Geroldswil
 Visum:

PROJEKT: Erweiterung Gemeindeforum Geroldswil
 BAUFELD: Hotel und Neubau
 BAUBEREICHER: Baumburger + Slegelmeier AG
 BADENSTRASSE 155, 8004 ZÜRICH
 VISUM:
 G-03

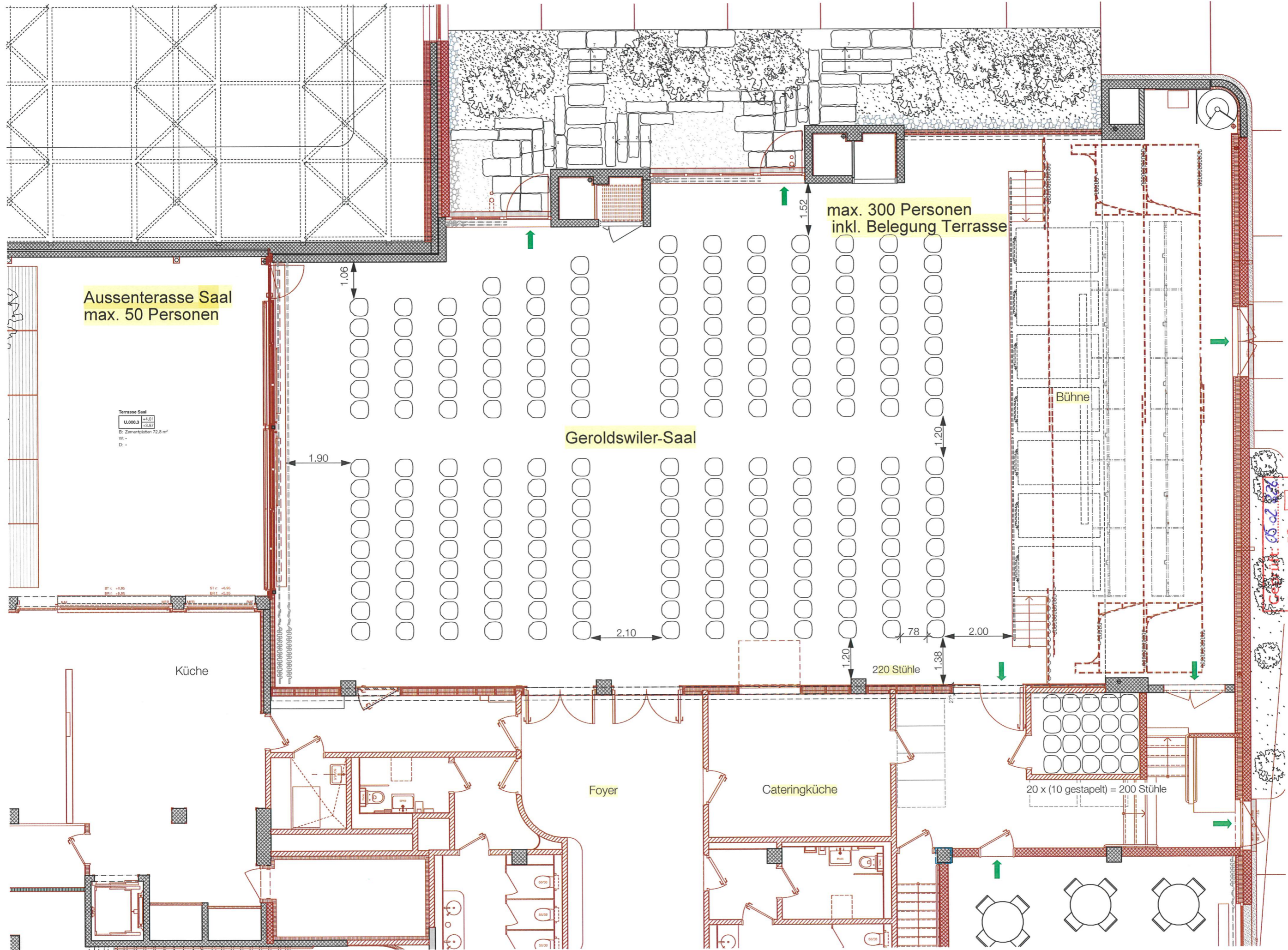


Geprüft: 05.06.2016
landis
 Landis AG Geroldswil
 Visum:

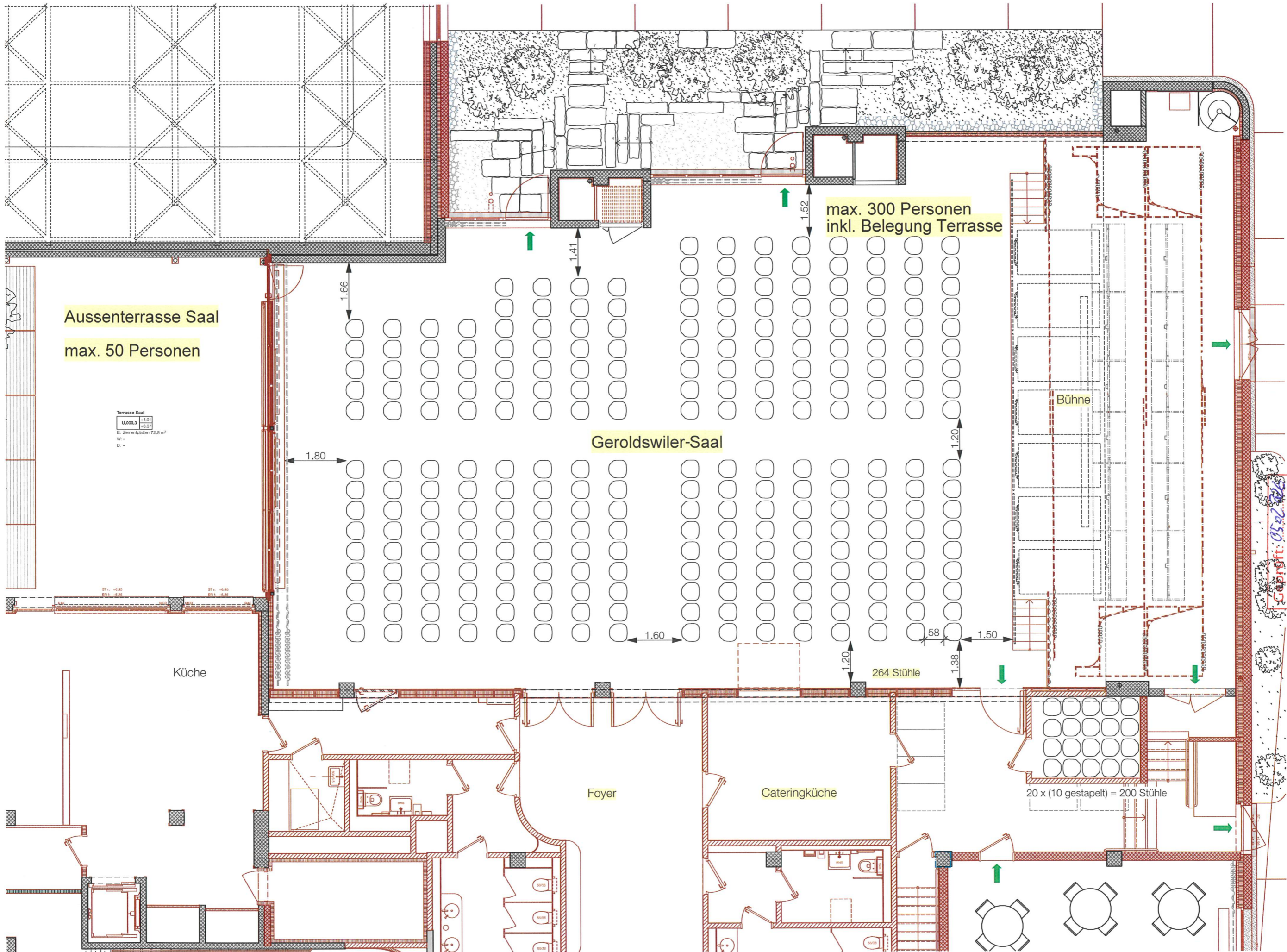




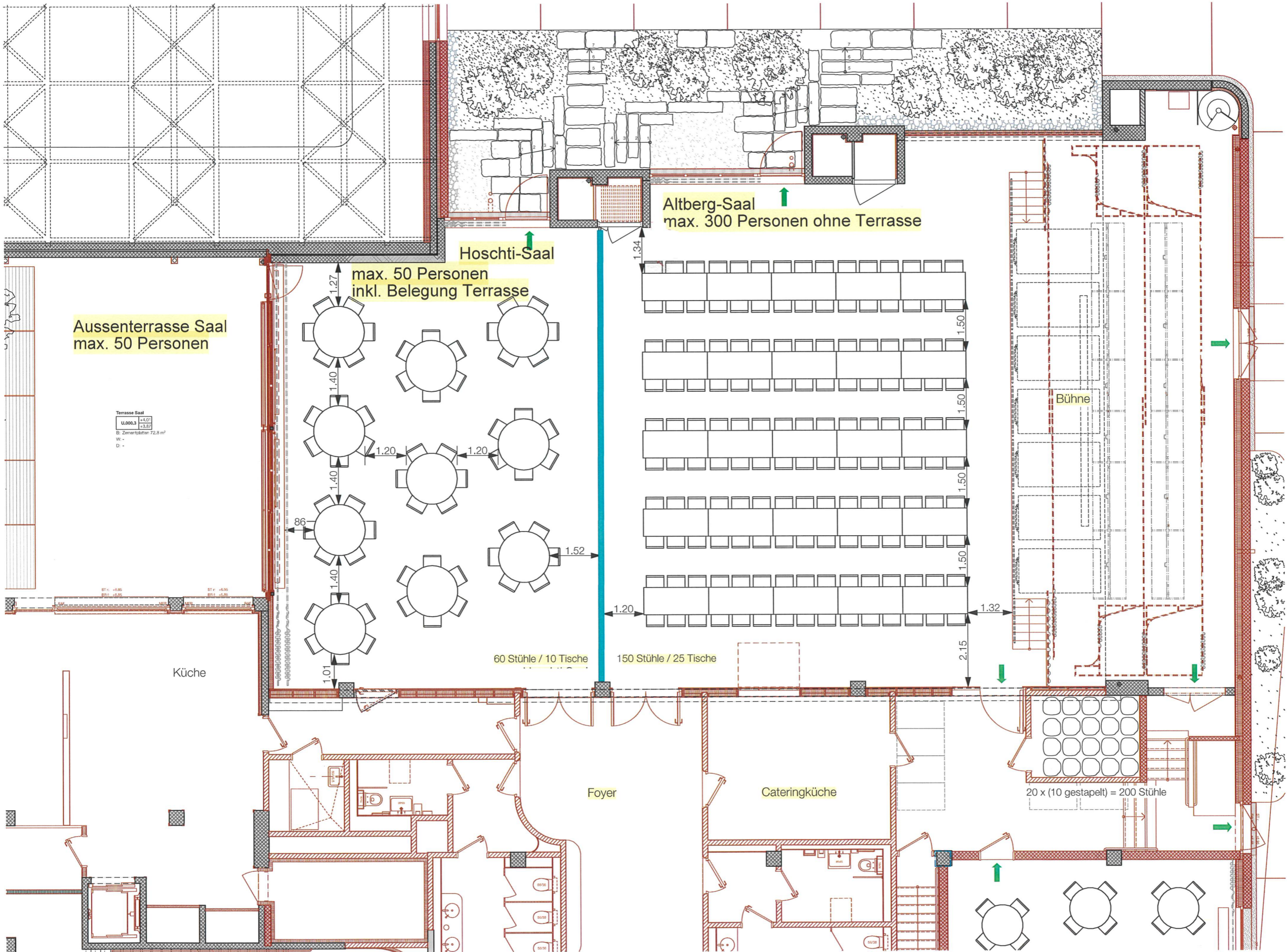
Erweiterung Gemeindezentrum Geroldswil 8954 Geroldswil Kat.-Nr.	Bauherrschaft: Politische Gemeinde Geroldswil Huebweissenstrasse 24 8954 Geroldswil	Baumberger & Stegmeier AG Architektur: Baumberger & Stegmeier Architekten BSA SA CH-8003 Zürich, Weststrasse 70 Telefon 043 500 54 info@baumbergerstegmeier.ch	±0.00 = 399,94m. ü.M.
9020 - Möblierungsvarianten UMB Saal	Plan-Nr.: 9020	Gez.: ya	Plan-Format: A3
Möblierung Saal Var 1	Mst.: 1:100	ya	Datum: 05.03.25
ZEGE_UMB_51_100_9020_Möblierung Saal Var 1_			Revision: -



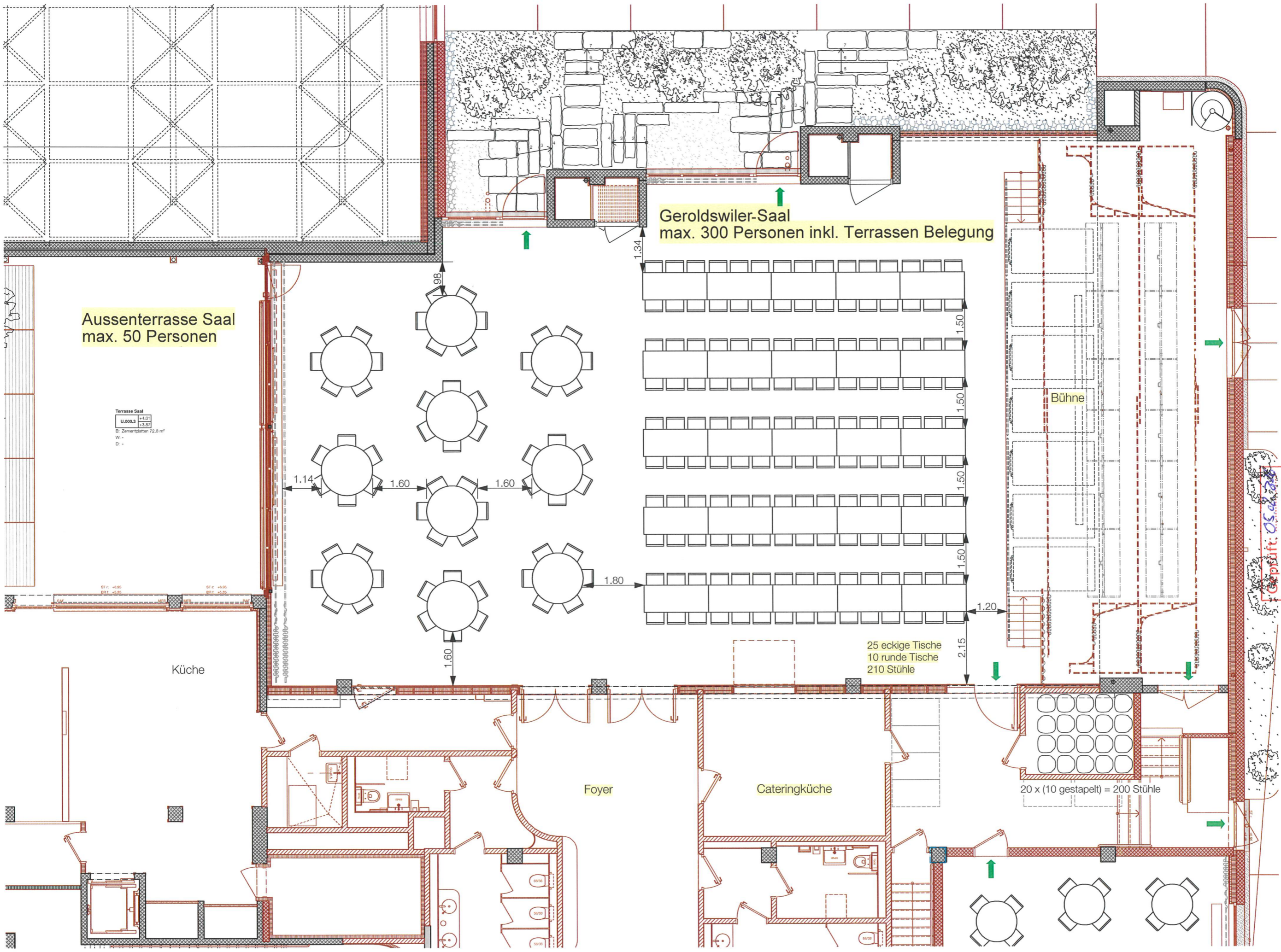
Bauherrschaft: Politische Gemeinde Geroldswil Huebweissenstrasse 34 8954 Geroldswil	Erweiterung Gemeindezentrum Geroldswil 8954 Geroldswil Kat.-Nr.	Plan-Nr.: 9022	Mst.: 1:100	Gez.: ya	Datum: 05.03.25	Revision: -
9022 - Möblierungsvarianten UMB Saal		Möblierung Saal Var 3		±0.00 = 399,94m.ü.M.		



Erweiterung Gemeindezentrum Geroldswil 8954 Geroldswil Kant.-Nr.	Bauherrschaft: Politische Gemeinde Geroldswil Huebweisenstrasse 34 8954 Geroldswil	Landis & Stegmeier AG Landis AG Geroldswil Visum:	Architektur: Baumberger & Stegmeier Architekten BSA SA CH-8003 Zürich, Weststrasse 70 Telefon 043 500 54 00 info@baumbergerstegmeier.ch	±0.00 = 399,94m.ü.M.
9023 - Möblierungsvarianten UMB Saal	Plan-Nr.: 9023	Mst.: 1:100	Gez.: ja	Plan-Format: A3
Möblierung Saal Var 4	Plan-Nr.: 9023	Mst.: 1:100	Gez.: ja	Datum: 05.03.25
				Revision: -



Erweiterung Gemeindezentrum Geroldswil BSC Geroldswil Kat.-Nr.	Bauherrschaft: Politische Gemeinde Geroldswil Huebweissenstrasse 34 8954, Geroldswil	Geprüft: <i>Ch. Geroldswil</i> Landis Landis AG Geroldswil	Architektur: Baumberger & Stegmeier Architekten BSA SIA CH-8003 Zürich, Weststrasse 70 Telefon: 043 500 34 00 info@baumbergerstegmeier.ch	Plan-Nr.: 9024	Gez.: ja	Datum: 05.03.25	Revision: -
				Möbl.-Nr.: 9024 - Möblierungsvarianten UMB Saal	Mst.: 1:100	Plan-Format: A3	Datum: 05.03.25



Aussenterrasse Saal
max. 50 Personen

Terrasse Saal
U.000.3
B: Zementstein +2.8 m²
W: -
D: -

Geroldswiler-Saal
max. 300 Personen inkl. Terrassen Belegung

Bühne

Küche

Foyer

Cateringküche

25 eckige Tische
10 runde Tische
210 Stühle

20 x (10 gestapelt) = 200 Stühle

Landis & Geroldswil

 Visum:

Erweiterung Gemeindezentrum Geroldswil 8954 Geroldswil Kat.-Nr.	Baumberger & Stegmeier AG Architekt: Baumberger & Stegmeier Architekten BSA SA CH-8003 Zürich, Weststrasse 70 Telefon: 043 500 54 00 info@baumbergerstegmeier.ch		Datum: 05.03.25	Revision: -
	Bauherrschafft: Politische Gemeinde Geroldswil Huebweissenstrasse 34 8954 Geroldswil	Plan-Nr.: 9025	Gez.: ya	Plan-Format: A3
9025 - Möblierungsvarianten UMB Saal	Mst.: 1:100	Möblierung Saal Var 6	Datum: 05.03.25	Revision: -